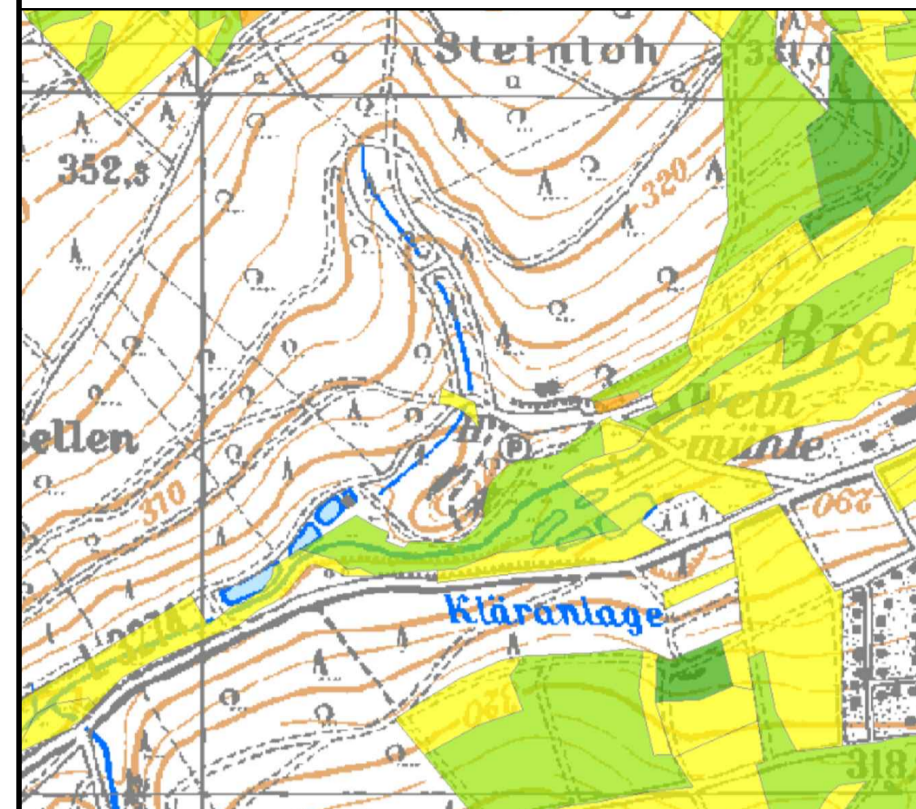
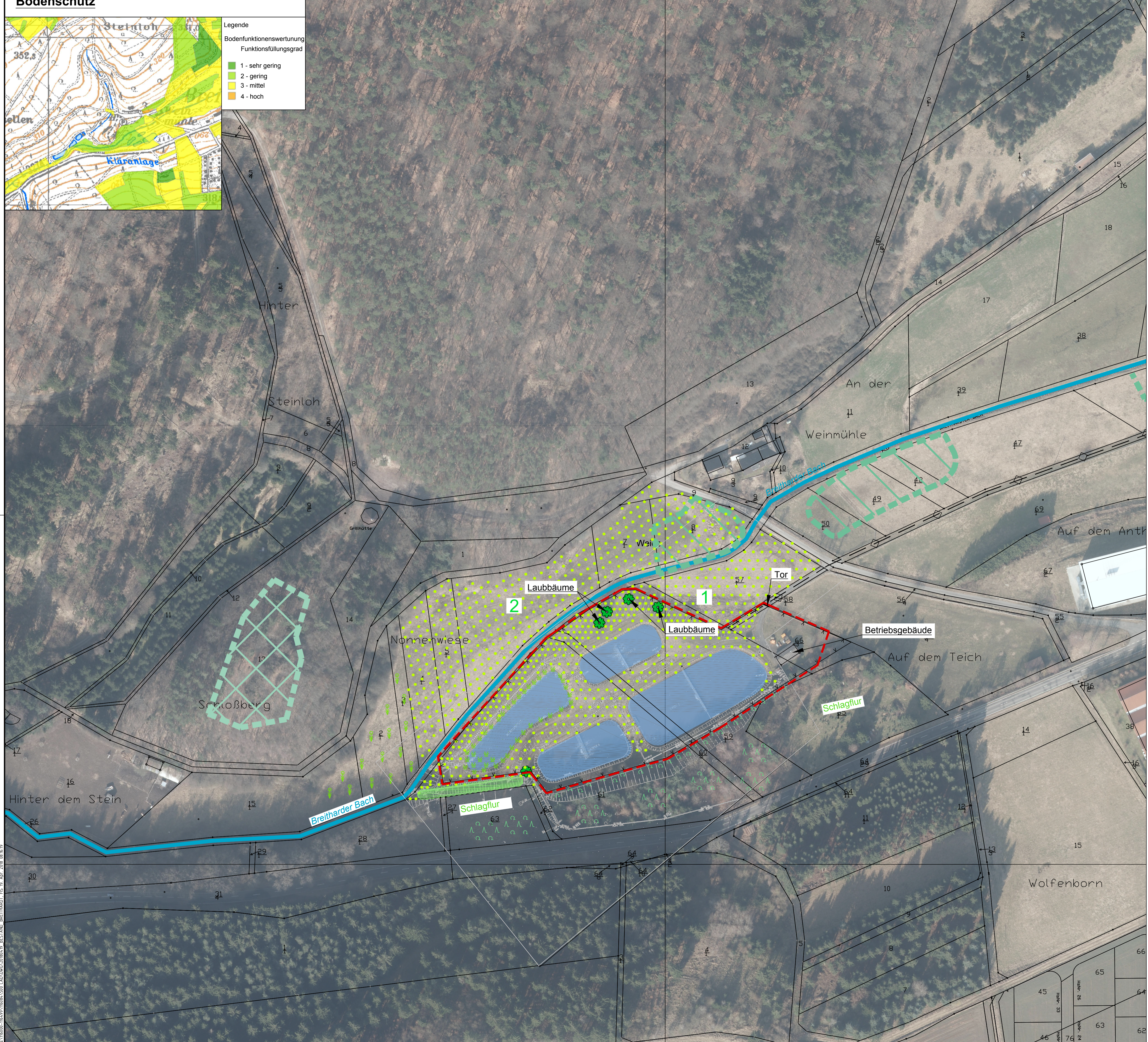


Bodenschutz



Legende
 Bodenfunktionswertung
 Funktionsfüllungsgrad

- 1 - sehr gering
- 2 - gering
- 3 - mittel
- 4 - hoch



Planzeichenerklärung

Bestand

Gehölzgeprägte Biotope:

- Laubwaldsaum
- Mischwald mit hohem Anteil an Nadelgehölzen
- Hochhecke, waldbegleitend

Grünland

- 1 Extensivwiese (Bereich KA-Gelände)
- 2 betont frische - feuchte Mähweide
- Zaun mit begleitender Ruderalflur
- Hochstauden geprägte Mähweidenabschnitte
- Biotopfläche § 30 BNatSchG gem. Hessischer Biotopkartierung 1992 - 2006 (Grünland - Hochstaudenflur / Röhricht / Feuchtgrünland)
- Biotopfläche § 30 BNatSchG gem. Hessischer Biotopkartierung 1992 - 2006 (Eichenwald)
- Schilf
- Breitharder Bach mit begleitender Hochstaudenflursäumen bzw. Bachröhricht
- Wasserleitung Bestand

Planungskonzept

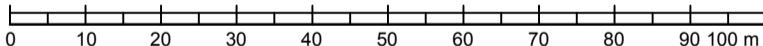
- geplanter Standort neue Zentral Kläranlage (ZKLA)

Übersichtslageplan



Quelle: Geoportal Hessen

1:1.000



Diese Unterlage und ihr Inhalt sind unser geistiges Eigentum. Sie darf nicht ohne unsere schriftliche Genehmigung vervielfältigt, unbefugten Dritten zur Einsicht überlassen oder sonstwie mitgeteilt werden oder zu anderen Zwecken, als sie dem Empfänger anvertraut ist, benutzt werden. Sie ist auf Verlangen zurückzugeben.

Bauherr / Auftraggeber
Gemeinde Hohenstein

Planverfasser
CDM Smith CDM Smith Consult GmbH
 Am Rupertsberg 16
 55411 Bingen
 tel: 06721 902-0
 fax: 06721 902-20
 bingen@cdmsmith.com
 cdmsmith.com

Projekt
Neubau ZKLA - Standorteignungsprüfung Standort Breithardt

Titel
Bestand (Biotope/Nutzungen)

Gez.	Bearb.	Phase	Projekt-Nr.	Maßstab	Anlage
04/2018	04/2018		116084	1:1.000	1
Name	file	bst	Bericht-Nr.		
Dateiname	20180419_BESTAND_BREITHARDT.DWG		01		

0116084_116084_BESTAND_BREITHARDT_05_19_Apr_2018_08:30