

Projekt: Umbau und Erweiterung der Kindertagesstätte in Burg Hohenstein

Bauherr: Gemeindevorstand der Gemeinde Hohenstein

Datum: 17.05.2018

Baubeschreibung mit Kostenberechnung (Angabe nach Gewerken)

- 1. Vorhaben**
- 2. Grundstück**
- 3. Gebäudekonzept**
- 4. Fotos Bestand**
- 5. Kostenberechnung nach Gewerken mit Beschreibung der Bauweise/Tragwerk**
- 6. Oberflächen, Materialien**
- 7. Haustechnik / Energiekonzept**
- 8. Stellplätze und Garagen**
- 9. Raumprogramm**
- 10. Brutto Grundfläche, Brutto-Rauminhalt**
- 11. Unterschriften**

1. Vorhaben

Umbau und Erweiterung der Kindertagesstätte in Hohenstein - Burg Hohenstein

2. Grundstück

Gemeinde, Ortsteil:

65329 Hohenstein -. Burg Hohenstein

Straße, Hausnummer:

Am Kindergarten 6

Gemarkung, Flur, Flurstücknummer:

Holzhausen, Flurstück Nummer 250/1, 251

Beschreibung:

Bei der vorhandenen Bebauung handelt es sich um die Kindertagesstätte mit einem Gruppenraum. Die Kita ist mit einem Dachgeschoss errichtet worden.

Der Kindergarten soll um eine Krippengruppe mit Ruheraum erweitert werden. Die Küche sowie die Nebenräume müssen in diesem Zuge in der Fläche angepasst werden.

Ein Bewegungsraum wird in der Erweiterung nicht realisiert. Im Erweiterungsbau müssen die sanitären Anlagen für die neue Gruppe berücksichtigt werden.

Die Erhaltung des zusammenhängenden Spielgeländes ist bei der Erweiterung berücksichtigt.

Bauliche Maßnahmen im Bestand werden im Zuge der Maßnahme überprüft. Der Bereich vor dem Gebäude ist aufgeschüttet worden und bei der Gründung zu berücksichtigen.

3. Gebäudekonzept

Erschließung

Die Erschließung des neuen Krippenbereichs der Kindertagesstätte ist entlang des vorhandenen Fußweges vor dem Bestand geplant. Hierdurch werden die separaten Eingänge für die Kita und die zukünftige Krippe möglich.

Dabei muss die Fluchttreppe (derzeit Stahl-Spindel-Treppe) versetzt werden. Über den beschriebenen Gehweg am Traufbereich des Gebäudes entlang sind die neuen Räume über den "Verteiler" zu erreichen.

Gebäude

Das Entwurfskonzept erweitert den Kindergarten und bezieht sich dabei auf die vorhandene Gebäudestruktur. Der derzeit nur bedingt funktionierende "Spielbereich" im Dachgeschoss wird durch den Entwurf einer neuen Nutzung zugeführt, die auch die Treppe in der Mitte des Gruppenraumes berücksichtigt.

Der Anbau wird vor der derzeitigen Küche mit angrenzendem Erschließungsbereich verortet. Dadurch bildet die Küche mit einem möglichen Essbereich eine Mitte zwischen den beiden Haupträumen.

Der Dachgiebel erhält durch den Bau eine Decke, die den Ausbau dieses Raumes nahe legt. Das Dachgeschoss ist zukünftig nur den Betreuern zugänglich. Dabei wird der beschriebene Giebel zukünftig als Personal- und Pausenraum mit Terrasse genutzt werden können.

Der Gruppenraum ist 39,00m² groß. Angeschlossen sind hier der Ruheraum und der Sanitärraum für das Krippen WC.

Über ein dem Tal zugewandtes Fensterelement wird die topographische Lage des Neubaus zum Erlebnis für alle Nutzer.

Der Spielbereich bleibt vor dem Gebäude als zusammenhängende Fläche vorhanden.

4. Fotos Bestand



Blick vom Spielfeld aus auf den Bestand



Rettungsweg aus dem Dachgeschoss



Intensivraum



Küche mit Essbereich



Aufgang zum Dachgeschoss / "Spielfläche"



Blick über das Aartal

5. Kostenberechnung nach Gewerken mit Beschreibung der Bauweise/Tragwerk

Grundlagen:

Berechnungen nach Kennwerten und aktuellen Angebotspreisen (Angebote von April 2018) für die einzelnen Bauteile (z.B. Fenster und Türen). Grundlage ist eine Massenermittlung der Bauteilflächen , z.B. Wandflächen, Bodenflächen und Volumen, z.B. Betonfundamente. Die Qualitäten werden in der Beschreibung dargestellt.

Eine statische Berechnung liegt als Vorberechnung noch nicht vor. Für die Sanitärobjekte wurde ein mittlerer Standard angesetzt. Die übrigen Kosten für das Heizung-Lüftung-Sanitär-Gewerk, sowie für die Elektroausstattung wurden anhand von vergleichbaren Gebäuden bewertet. In den Plänen eingezeichnete Möblierung und Küche sind nicht enthalten. Die Kosten für die Haustechnik müssen durch einen Fachplaner im Zuge der Planung und der Ausschreibung der Gewerke genauer ermittelt werden.

Umsatzsteuer:

in den Kostenangaben ist die **Umsatzsteuer von 19%** enthalten ("Brutto-Angabe")

Nr.	Gewerk	€ Brutto
1.	Gerüstbauarbeiten	3.200,00 €
	Stahlrohrrahmengerüst, Klasse III, umlaufend an allen Fassaden des Anbaus errichtet, Konsolen 30cm und Dachfang, Treppentürme an den Fassaden. Grundstandzeit 4 Monate.	
	Gerüst, teilweise frei stehend: 160m ² x 20 €	160 m ² 20 € 3.200,00 €

2.	Rohbauarbeiten - Erd und Entwässerungsarbeiten	91.162,00 €
	Bodenplatte (d = 18 cm) auf Streifenfundamenten, teilweise abgetreppt (Hang). Außenwände Porotonziegel T9, 42cm / 36,5cm. Innenwände HLZ tragend 17,5cm. StB-Ringanker umlaufend. Stürze / Unterzüge im Fensterbereich. Einzelfundament für Wendeltreppe sowie Streifenfundament für seitlichen Zugang / Fluchtbereich. Rückbau und Entsorgung bestehendes Holzdeck unter Giebel (inkl. UK / Fundamentierung). Rückbau und Lagerung Spindeltreppe inkl. Fundament.	

Nr.	Gewerk	€ Brutto		
	Baustelleneinrichtung: Chemietoilette 28 Wochen x 28 €	28	psch	28 € 784,00 €
	Baustelleneinrichtung: Baucontainer / Besprechung 28 Wochen x 38 €	28	psch	38 € 1.064,00 €
	Baustelleneinrichtung: Bauwasser, Baustromverteiler, Vorhaltung 6 Monate. 28 Wochen x 85 €	28	psch	85 € 2.380,00 €
	Baustelleneinrichtung: Bauzaun 30 lfdm 40 lfm x 75 €	40	m	75 € 3.000,00 €
	Baustelleneinrichtung (Zufahrtmöglichkeit von Süden ist zu klären!)	1	psch	4.500 € 4.500,00 €
	Straßensperrung Genehmigung, Ansatz 3 Teilsperren für die Rohbauarbeiten. 1 pau. x 500 €/psch.	1	psch	500 500,00 €
	Baukran für die Gesamtbauzeit 1 pau. x 4.000 €/psch.	1	psch	4.000 4.000,00 €
	Abschieben Oberboden (Hang vorhanden), seitlich auf Grundstück lagern zum Wiedereinbau. 40m3 x 30 €/m²	40	m3	30 € 1.200,00 €
	Aushub Streifenfundament(teilweise abgetrept / Hang). Abfuhr & Entsorgung inkl. Deponiegebühr. 40m3 x 39 €/m3	40	m3	39 € 1.560,00 €
	Einbau Schotterpolster (nach Angabe Statik) KG 16/32, lagenweise verdichtet, h = ca. min 30 cm, im Hangbereich z.T. bis 80 cm), PE Folie. 40m3 x 39 €/m3	40	m3	39 € 1.560,00 €
	Blitzschutz Erdungsanlage, Erdungsbänder, Anschlussfahne V2A Stahl. 1 x 4.000 €/psch	1	psch	4.000 € 4.000,00 €

Nr.	Gewerk	€ Brutto		
	Rückverfüllung Oberboden , Modellierung Hang an Bauwerk / Außengelände. 40m3 x 18 €/m3	40 m3	18 €	720,00 €
	Randschalung Bodenplatte inkl. EPS-Dämmplattenabstellung H = 30 cm / sowie Teilbereiche Streifenfundament im Eingangsbereich. 41m2 x 46 €/m2	41 m2	46 €	1.886,00 €
	Betonstahl, Bodenplatte, Streifenfundament, Ringanker, Unterzüge. Matten und Stabstahl. Ansatz 120KG /m3 Beton. 7,6t x 1.840 €/t	7,6 t	1.840 €	13.984,00 €
	Anschluss Bodenplatte neu an Bestandsbereiche, Verankerung / Stahleinlagen nach Angabe Statik, Nebenarbeiten	1 psch	4.500 €	4.500,00 €
	Betonage Bodenplatte, Streifenfundamente. 64m3 x 220 €/m3	64 m3	220 €	14.080,00 €
	Abschweißen der Bodenplatte, Bitumenschweißbahn (DIN 18195 Teil 4, Heißklebeverfahren). 109m2 x 16 €/m2	109 m2	16 €	1.744,00 €
	Aushub Rohrgräben, auf dem Grundstück und unterhalb der Bodenplatte. Tiefen bis 0,80 bis 1,00m 8m3 x 55 €/m3	8 m3	55 €	440,00 €
	Entsorgung Aushub aus Rohrgräben. Abfuhr und Deponiegebühren. 8m3 x 36 €/m ²	8 m3	36 €	288,00 €
	Anfüllmaterial, Sandbett Lagenweise : H = 20cm einbringen. 4m3 x 45 €/m3	4 m3	45 €	180,00 €

Nr.	Gewerk	€ Brutto			
	Grundleitungen & Zubehör. Entwässerung, Standrohre, Bögen und Grundleitungen, DN 110, 150 Polypropylen, im Sandbett, Steinfrei verlegen	1	psch	3.200 €	3.200,00 €
	Durchdringungen Bodenplatte (14 x 14 cm) herstellen.	1	psch	420 €	420,00 €
	Poroton Mauerwerk , T9, Außenwände D= 42cm. 65m2 x 115 €/m2	65	m2	115 €	7.475,00 €
	HLZ-Mauerwerk , Innenwände tragend, D= 17,5cm. 57 m2 x 82 €/m2	57	m2	82 €	4.674,00 €
	Abdichtung aufgehende Fundamentkörper, nach DIN 18095 38m2 x 13 €/m	38	m2	13 €	494,00 €
	Perimeterdämmung, D =12cm, WLG 035, Abstellung Bodenplatte (h = 20 cm) sowie aufgehende Fundamentkörper. 38m2 x 30 €/m2	38	m2	30 €	1.140,00 €
	Noppenschutzbahn, Fundamentkörper. 31m x 5 €/m2	31	m2	5 €	155,00 €
	Schalung StB-Unterzüge (Fensterbereiche) sowie umlaufender Ringanker. 20m2 x 30 €/m2	20	m2	30 €	600,00 €
	Betonage StB-Unterzüge (H=30cm) im Bereich Fensteröffnungen, Ringankerbereiche umlaufend, Ortbeton C20/25. 3m3 x 158 €/m3	3	m3	158 €	474,00 €
	StB-Fertigstürze für Innentüren / auf HLZ-Mauerwerk	5	Stck	90 €	450,00 €

Nr.	Gewerk	€ Brutto		
	Betonplattenbelag (d = 40 mm) Eingangsbereiche Hauptzugang / Ergänzung Bestand bis Ausgang/ Fluchtweg Intensivraum, inkl. Splittbettung. 15m x 52 €/m2	15 m2	52 €	780,00 €
	StB-Winkelscheiben, h = 1,00 m mit Sporn 0,8 m, Abstellung / Sicherung Vorbereich Wendeltreppe und Ausgang Intensivraum zum Außenspielbereich.	8 m	220 €	1.760,00 €
	Beton-Stufen, inkl. Splittbetung und Magerbeton, Übergang Vorbereiche Ausgang Intensivraum und Spindetreppe zum Spielbereich, inkl. Anarbeiten Hang.	1 psch	1.200 €	1.200,00 €
	Blitzschutz Erdungsanlage, Erdungsbänder, Anschlussfahne V2A Stahl. 1 x 6.500 €/psch	1 psch	4.500 €	4.500,00 €
	Einlaufrinnen (Polymerbeton) vor Türbereichen, inkl. Gitterabdeckung Metall. (Eingnagsbereich, Ausgang Intensivraum) 6 m x 145 €/m	6 m	145 €	870,00 €
	Fußabstreiferkasten Schmutzfang mit Gitterrost für alle Hauptausgänge Krippe und Verteiler zum Spielbereich, 1200 x 600 mm. 2 Stck x 300 € / Stck	2 Stck	300 €	600,00 €
	Rückbau Holzdeck inkl. UK / Fundamentierung, Entsorgung. 1 psch. x 4.500 €/psch.	1 psch	4.500 €	4.500,00 €
	Rückbau Holzdeck inkl. UK / Fundamentierung, Entsorgung. 1 psch. x 2.500 €/psch.	1 psch	2.500 €	2.500,00 €

Nr.	Gewerk	€ Brutto	
3.	Zimmererarbeiten	31.102,00 €	
Dachkonstruktion als KVH-Träger, KVH & GL24c, Aufdachdämmung 60mm, Mineralwolle als Zwischenträgerdämmung WLG 35. Dachschalung als Nut- und Federschalung. Massivholzplatte über Verteiler (Kita/Krippe), Gestuftes Ebenenpodest als Holzbalkenkonstruktion/BSH mit OSB-Beplankung als Anschluss Massivholzdecke. Holzverschalung Bestandsgiebel, inkl. UK und MW-Dämmung sowie raumseitiger OSB-Beplankung. Zwischensparrendämmung im Giebelbereich Bestand, raumseitige Verkleidung Schrägdach mit OSB-Beplankung (sichtbar). Holzrahmenwände im Bereich Abseiten Giebeldach.			
Mobilkran für die Gesamtmontage 1 psch. x 2.600 €/psch.		1 psch	2.600 2.600,00 €
Dachschalung Anbau, Nut- und Federschalung. 87m2. x 65€/m2.		87 m2	65 € 5.655,00 €
Lattung 40 x 60mm, als Lüftungsebene 87m2. x 8€/m2.		87 m2	8 € 696,00 €
Brettschichtholz, GL24h NSI. Dachträger, Träger Bestand / Anbau im Bereich Ein- / Ausgang (Verteilerraum). 6 m3 x 710 €/m3.		6 m3	710 € 4.260,00 €
Abbinden und Aufstellen Bauholz, Dachkonstruktion / Träger. 124 m. x 8 €/m.		124 m	8 € 992,00 €
Kleinteile & Gewindestäbe, Formteile & Verbinder. 1 pau. x 200 €/psch.		1 psch	200 € 200,00 €
Abkleben der Luftdichtungsebene Außenwände, Mauerwerk Dachkonstruktion.		1 psch	900 € 900,00 €
Unterdeckplatte, 60mm auf Dachkonstruktion BSH-Trägern. 87 m2 x 38€/m2.		87 m2	38 € 3.306,00 €
Dämmung zwischen BSH-Trägern, Mineralwolle. Dämmschichtdicke 16-32cm. 87m2 x 30 €/m2.		87 m2	30 € 2.610,00 €

Nr.	Gewerk	€ Brutto		
	Dampfbremse, sd-Wert ca. 10m, BSH-Träger / Dach Krippe sowie geneigte Dachflächen neuer Personalraum. 117m ² x 8 €/m ² .	117 m ²	8 €	936,00 €
	Decke über Eingangsbereich / Verteiler: Lenotec Massivholzdecke, Industriequalität. Schichtdicke 150mm. / Auflager und Anschlüsse an Bestandswand Kitagruppe / Krippengruppe. 27m ² x 150 €/m ² .	27 m ²	150 €	4.050,00 €
	Rahmenhölzer als UK Stufenpodest (OG vor Zugang neuer Personalbereich). 9m ² x 23 €/m ² .	9 m ²	23 €	207,00 €
	Rahmenhölzer als UK Giebel / Holzverschalung (OG Personalbereich). 10m ² x 70 €/m ² .	10 m ²	70 €	700,00 €
	OSB-Beplankung als Grobspanplatte, Stufenpodest, Schrägdach Giebel sowie Abseiten Personalraum OG. 35m ² x 32 €/m ² .	35 m ²	32 €	1.120,00 €
	Mineralwollgedämmung, d = 18 cm, geneigte Dachflächen Giebel sowie UK Holzverschalung / Fassadenkonstruktion. 38m ² x 30 €/m ² .	38 m ²	30 €	1.140,00 €
	Innenwände / Abseiten Giebel als Holzrahmenwände, B = 18cm, innen OSB 3. 5m ² x 80 €/m ² .	5 m ²	80 €	400,00 €
	Holzschalung als Boden-Deckelschalung, 24 mm, Lärche, inkl. UK (Lattung 40x60), industrielasert, inkl. Nebenarbeiten. Bereich Südgiebel / Personalbereich. 10m ² x 133 €/m ² .	10 m ²	133 €	1.330,00 €

Nr.	Gewerk	€ Brutto	
4.	Dachdecker	25.156,00 €	
	Dacheindeckung Krippendach PVC-P-Bahnen (dunkel) in Stehfalzoptik. Fallrohre, Rinnen Zinkblech. Verblechung umlaufende Verblendung Kastenrinne, Flächendachlüfter. Anschlüsse und Ein- und Abdichtung Dach / Fensterfassade Giebel.		
	PVC-P-Dachbahnen in Stehfalzoptik, inkl. Schutzlage auf Nut-und Federschalung, Dekoprofile in Bahnenbreite (Krippendach). 87m ² x 145 €/m	87 m	145 € 12.615,00 €
	Firstabdeckung , Traufabschluss und Ortgangabdeckung, Zink für alle Pultdachbereiche, 33m x 20 €/m	33 m	20 € 660,00 €
	Dacheinlaufrinnen (Kastenrinne), Rinneneisen, Einlaufbleche Zink vorbewittert. 26m x 48 €/m	26 m	48 € 1.248,00 €
	Verblechung Kastenrinne, Dach über Krippe dreiseitig, Zinkblech, h = 24 cm, inkl. UK und Anschlüsse. 33m x 39 €/m	33 m	39 € 1.287,00 €
	Fallrohre, sichtbar vorbewittertes Zink. 6m x 31 €/m	6 m	31 € 186,00 €
	Verbundbleche zur Kehlfixierung, Anschlüsse Fensterfassade Dach, Dachlüfter (Flächenlüfter). 1 psch. x 2.800 €.	1 psch	2.800 € 2.800,00 €
	Ein- und Abdichtung Schwellenbereiche Türen und bodentiefe Fenster mit Flüssigkunststoff. 9 m x 40 €/m	9 m	40 € 360,00 €
	Blitzschutz im Bereich Neubau sowie Anschluss / Ertüchtigung auf Dächern Bestandsgebäude / KiTa. 1 psch. x 6.000 €.	1 psch	6.000 € 6.000,00 €

Nr.	Gewerk	€ Brutto	
5.	Fensterbauarbeiten und Türen	39.320,00 €	
	Fenster im Neubaubereich, Kunststofffenster, zweifarbig, außen anthrazit, innen Weiß. Dreischeibenwärmeschutzverglasung, Uw= 0,84w/m2k. In Teilen Festverglasungen. Fensterbänke Außen Aluminium unterseitig gedämmt, RAL 7016. Innen liegende Bänder. Eingangstürentüren, Aluminium mit Glasfenster, Giebelfassade Personalraum neu: Pfosten-Riegel-Konstruktion mit Festverglasung (Dreischeibenwärmeschutzverglasung)und Fenstertür. Raffstoren im Bereich Krippe und Intensivraum.		
	Fenster, Kunststofffenster, Uw 0,84w/m2k, scharfe Kante, zweifarbig, innen weiß, außen anthrazit. Innen liegende Bänder. Fenster in Teilen fest verglaste Felder. inkl. Fensterbänke, 17m2 x 580 €/m2	17 m2	580 € 9.860,00 €
	Fenster-Giebel OG, Holz, als Pfosten-Riegel-Konstruktion mit Festverglasung (Dreischeibenwärmeschutzverglasung) und Fenstertür. 9m2 x 750 €/m2	9 m2	750 € 6.750,00 €
	Eingangstüren-Fenster, teilweise festverglast, Aluminium, Uw 0,84w/m2k, scharfe Kante, zweifarbig, innen weiß, außen anthrazit, inkl. Fensterbänke. 16m2 x 800 €/m2	16 m2	800 € 12.800,00 €
	Eingangstüren, Aluminium mit Fensterglaseinsatz im Türblatt, Farbgebung Anthrazit o. Angabe AG. (Ausgänge Krippe und Intensivraum). 4m2 x 900 €/m2	4 m2	900 € 3.600,00 €
	Fensterbänke Außen, Aluminium passend zum Fenstersystem. (Ansatz pro Meter Fensterbank 92€)	15 m	92 € 1.380,00 €
	Raffstore, aluminium, Farbton wie Fenster, im Bereich der der Krippenraum und Intensivraum. 17m2 x 290 €/m2	17 m2	290 € 4.930,00 €

Nr.	Gewerk	€ Brutto	
6.	Putz-, Trockenbau-, Malerarbeiten	33.147,00 €	
<p>Außenwände: Putz mineralisch auf Porotoziegel, Sockelputz auf Abdichtung Perimeterdämmung und Porotonziegel. Fassadenputz als Scheibenputz, Endbeschichtung / Farbtöne nach Wahl AG. Innenräume: Kalkzementputz in Nassräumen und Küche, Gipsputz in allen Aufenthaltsbereichen, Anstrich Silikatfarbe. Innenwände und Schrägdach Personalraum: GK-Bekleidung einfach, Malervlies, Anstrich Akustikdecken (Streuloch) als GK-Platten, inkl. MW-Dämmlage und Metall-UK für Krippenraum, Intensivraum / Sanitärbereich und zentralen Verteiler. Vorwandinstallationen in GK-Beplankung, oberflächenfertig zur Aufnahme Fliesenbeläge (WC-Bereiche)</p>			
Außenwände und seitliche Fundamentbereiche, Sockelputz auf bauseitiger Perimeterdämmung, Anstrich. 42m ² x 45 €/m ²		42 m ²	45 € 1.890,00 €
Außenwände, Fassadenputz als Scheibenputz, Untergrund, Porotonziegel-Mauerwerk, Anstrich. 76m ² x 80 €/m ²		76 m ²	80 € 6.080,00 €
Innenwände Aufenthaltsräume: Gipsputz, Untergrund Porotonziegel, Anstrich. 136m ² x 41 €/m ²		136 m ²	41 € 5.576,00 €
Innenwände alle Nassräume: Kalkzementputz, Untergrund HLZ, Anstrich. 35m ² x 41 €/m ²		35 m ²	41 € 1.435,00 €
Endbeschichtung alle Innenwände Anbau. Anstrich (Farbton nach Wahl AG). 174x 12 €/m ²		174 m ²	12 € 2.088,00 €
GK- Vorwände WC-Bereiche / Küche, CW - Ständerbauwerk, Mineralwolldämmung & GK BI, Bekleidung, Fläche Oberflächen -fertig zu Aufnahme Fliesenbelag. 8m ² x 81 €/m ²		8 m ²	81 € 648,00 €

Nr.	Gewerk	€ Brutto	
	Anputzleisten, Abschlusschienen, Acrylfugen, Abdeck & Abklebearbeiten, Laibungsflächen usw. 1 pau. x 4.200 €/psch.	1 psch	4.200 € 4.200,00 €
	Schrägdach / Giebel / Personalraum OG: GK-Bekleidung, einfach. 34m ² x 61 €/m ²	34 m ²	61 € 2.074,00 €
	Schrägdach: Endbeschichtung, Spachteln, Malervlies. 34m ² x 18 €/m ²	34 m ²	18 € 612,00 €
	Akustik-Abhangdecken, Streulochung, inkl. Unterdecke, Metall-UK CD 60/27, Mineralwolle 20mm, Beplankung, Verspachtelung, Dispersionssnstrich (alle Dach- und Deckenbereiche). 96m ² x 89 €/m ²	96 m ²	89 € 8.544,00 €

7.	Schreinerarbeiten	3.549,00 €	
	Innentüren Neubaubereich: Holztüren mit Umfassungszarge, CPL beschichtet. Fensterbänke, Holz, CPL beschichtet. Einfassung Kinderfenster im Essbereich mit Mehrschichtplatte		
	Innentüren EG, Umfassungszargen, Holz, CPL beschichtet, Farbton weiß. 4 Stck x 700 €/Stck	4 Stck	700 € 2.800,00 €
	Fensterbänke Innen, Holz, CPL beschichtet. Ansatz pro Meter Fensterbank: 28€ 9 m x 28 €/Stck	9 m	28 € 252,00 €
	Fußbodenleisten, Holz, h = 8cm, lasiert, natur. 71m x 7 €/m	71 m	7 € 497,00 €

8.	Estricharbeiten	6.780,00 €	
	Innenräume Krippe, Intensivraum, Verteiler, Personal: 100mm EPS Dämmung. Zementestrich in Nassbereichen (WC) und Anhydritestrich in den Krippenraum, Personal, Flurbereich.		

Nr.	Gewerk	€ Brutto		
	Krippenraume, Personal, Flurbereich: EPS Dämmung 100mm auf Bodenplatte. Anhydritestrich 60mm, Dehnungsfugen. 101 m2 x 60 €/m2	101 m2	60 €	6.060,00 €
	Sanitärraum Krippe und Küche : EPS Dämmung 100mm auf Bodenplatte. Zementestrich 60mm. Dehnungsfugen. 10 m2 x 72 €/m2	10 m2	72 €	720,00 €

9.	Fliesen- und Bodenbelagsarbeiten	9.432,00 €		
	Sanitärbereich: Bodenfliesen und Wandfliesen, Vorwände Sanitärbereich, Abdichtung. Krippenraum, Intensivraum, Personal, Verteiler: Linoleum-Beläge, R9, Farbton nach Angabe AG			
	Sanitärraum: Boden und Sockelfliesen. Standartformat,30/30 und 60/30mm weiß, Steinzeugfliesen. Acryl und Silikonfugen. 10m2 x 70 €/m2	10 m2	70 €	700,00 €
	Bäder: Wandfliesen im Sanitärbereich. Standartformat,30/30 und 60/30mm Grau, Steinzeugfliesen. Acryl und Silikonfugen (Fliesen bis 2,20m Höhe). 26 m2 x 65 €/m2	26 m2	65 €	1.690,00 €
	Schlüterschienen, Acryl- Silikonfugen, Metallschienen- / schwellen für Übergänge Linoleum und Fliesenbeläge. 1 psch. x 2.800 €.	1 psch	2.800 €	2.800,00 €
	Linoleum-Bodenbeläge, R9, Farbton nach Angabe AG. Alle Aufenthaltsbereiche / Krippe. 101 m2 x 42 €/m2	101 m2	42 €	4.242,00 €

Nr.	Gewerk	€ Brutto	
10.	Schlosserarbeiten	14.415,00 €	
	Umwehungen / Geländer für Terrasse OG/ Absturzsicherung Fluchtwegbereich vor Spindeltreppe zum Außenspielgelände, Stahl, Rechteckrohr, verzinkt. Terrassenfläche als Gitterroste. Metalltor Eingang doppelflügelig, Vertikale Stäbe und Rahmen, verzinkt, h = 1,80m inkl. Schließmechanismus.		
	Geländer als Absturzsicherung Terrasse OG Außenbereich, verzinkt, Vertikalstäbe, Handlauf, verschweißt, Befestigung an Außenwand OG/ Giebel, Auflagerplatten inkl. Neopren, h = 1m 20m x 400 €/m2	20 m2	400 € 8.000,00 €
	Terrassenbelag als Gitterrosteinlage, rutschhemmende Beschichtung. 15m x 305 €/m2	15 m2	305 € 4.575,00 €
	Eingangstor Straße: Metalltor, doppelflügel, verzinkt, Vertikalstäbe, verschweißt, h = 1,80m 4m2 x 450 €/m2	4 m2	460 € 1.840,00 €
11.	Elektroarbeiten	43.000,00 €	
	Elektroarbeiten (Einbauleuchten, inkl. Versorgung Rauchmelder, Anschluss an Bestand, Innerer- und äußerer Blitzschutz (auch Anschluss an Bestand))		
	Elektroarbeiten gesamt	1 psch	43.000 € 43.000,00 €
12.	Heizung, Lüftung & Sanitär	38.000,00 €	
	Fußbodenheizung, Anschluss an Bestandsgebäude, Bedarfsgeführte Lüftungsanlage / Einzellüfter, Ausstattung: Kinder-WCs, Waschbecken, Wickeltisch		
13.	Baureinigung	1.100,00 €	
	Bauendreinigung aller Räume im Anbau: 110m ² x 10 €/m ²	110 m2	10 € 1.100,00 €

Nr.	Gewerk	€ Brutto
	Summe Bauwerkskosten, Brutto	339.363 €

5. Oberflächen, Materialien

Gründung	Das Gebäude soll auf einer Bodenplatte mit Streifenfundamenten, die auch als Frostschräge dienen, gegründet werden. Die Fundamente werden soweit wie möglich in Erdschalung hergestellt.
Konstruktion, Tragwerk, Dach	<p>Geplant ist die Herstellung in Massivbauweise. Die Außen- wie die Innenwände sind in Mauerwerksausführung (AW: 42cm Poroton, IW: 17,5 HLZ) geplant. Die Außenwand im Giebel wird in Holzrahmenbau hergestellt. Die Decke über dem Verteilerraum wird mit einer Massivholzplatte errichtet.</p> <p>Das Dach wird in Zimmermanns-Holzbauweise hergestellt. Die Dachfläche ist hinterlüftet geplant. Die Dachabdichtung erfolgt über PVC-P Abdichtungsbahn.</p> <p>Vorgelagert zum Personalraum sind zwei Stufen notwendig, um eine erhöhte Boden zu ermöglichen, der wiederum im Krippenraum eine minimale Raumhöhe von 2,60m ermöglicht.</p>
Fassade	Die Außenwandflächen werden verputzt und gestrichen. Dabei sind die Sockelflächen farblich in Grau abgesetzt.
Fenster und Eingangstüren	Die Fenster sollten mit Kunststofffenstern 3-fach-Verglasung ausgeführt werden. Die Außentüren werden alle in Aluminiumbauweise berücksichtigt.
Verschattung	Für den sommerlichen Wärmeschutz im Süden des Gebäudes sind Rollläden und Markise.

Bodenbeläge	<p>Linoleumböden auf Anhydritestrich in allen Räumen. Steinzeugfliesen auf Zementestrich in allen Sanitärrbereichen und in der Küche.</p>
Konzept Wandbeläge & Dachbekleidung.	<p>Die Wände werden verputzt und gestrichen (Kalkzement in Nassräumen und - Gipsputz für alle übrigen Wandflächen) In den Nassbereichen werden Fliesenflächen angelegt.</p> <p>Die Dachbekleidung wird mit GK und in Teilen mit Gipskarton-Streulochplatten (akustische Verbesserung) ausgeführt.</p>
Hinweise	<p>Geprüft werden muss die Anbindung der Be- und Entwässerung an den Bestand.</p> <p>Des Weiteren muss der Stromanschluss und die Wärmeerzeugung im Bestand in Bezug auf die Erweiterung überprüft werden.</p> <p>Eine Leitungsauskunft über etwaige Kanäle oder Leitungen im Bereich der neuen Gründung muss vorab eingeholt werden.</p> <p>Im Zuge der weiteren Bearbeitung mit den einzelnen Fachplanern und dem Bauherren selbst kann eine Abänderung / Anpassung der beschriebene Herstellung des Gebäudes notwendig oder gewünscht sein.</p>

7. Haustechnik / Energiekonzept

<p>Wärmeversorgung/ Heizungsanlage</p>	<p>Die Wärmeversorgung soll über den Wärmeeerzeuger im bestand erfolgen (Prüfung erforderlich). Die Verteilung erfolgt über eine FBH.</p> <p>In den Sanitärräumen sind zusätzlich Heizkörper vor gesehen.</p>
<p>Lüftung</p>	<p>Die Be- und Endlüftung soll über Einzellüfter in den Außenwänden erfolgen. Die Abluft der Sanitärräume erfolgt direkt über die Außenwand.</p> <p>Der Entwurf / Konzeption der Anlage wird hier durch einen Fachplaner beratend begleitet / erstellt.</p>
<p>Elektroinstallation / Beleuchtung / Blitzschutz</p>	<p>Die Elektroinstallation wird hier durch einen Fachplaner beratend begleitet / erstellt. Die Beleuchtung erfolgt durch Einbau und Aufbauleuchten. Die Blitzschutzanlage / Erdung wird durch den Elektriker hergestellt.</p>
<p>Brandschutz</p>	<p>Brandschutztüren sind in der Erweiterung nicht notwendig. Die notwendigen Flucht und Rettungswege sind in der Planung berücksichtigt.</p> <p>Der Rettungsweg aus dem Ruheraum heraus muss auf ein Podest geführt werden, über das auch der Rettungsweg von der Spindeltreppe aus geführt wird. Die Tür an dieser Stelle hat die Anforderung, 180° offenbar zu sein.</p> <p>Die Rauchmelder in allen Räumen auch in Bezug auf den Bestand und deren Vernetzung im gesamten Gebäude muss im Zuge der weiteren Planung noch ausgearbeitet werden.</p>
<p>Trinkwasserversorgung g Sanitärobjekte</p>	<p>Zentrale Wasserversorgung</p> <p>Sanitärobjekte in: Küche, Bad und Kinder-WC</p> <p>Im Bereich der Krippenräume werden Anschlüsse für eine Kinderküche vor gesehen.</p>

Abwasserbeseitigung	Schmutzwasser ist gesichert durch Sammelkanalisation im Mischsystem. Die sich ergebende Gefällestrecke muss in Bezug auf die Anschlusshöhen hin überprüft werden.
----------------------------	--

8. Stellplätze und Garagen

Die erforderlichen Parkplatzflächen sind vor dem Kindergarten vorhanden.

9. Raumprogramm

DG	Funktion	m ²
	Personalraum	14,0
	Summe OG	14,0
EG		
	Gruppenraum	45,0
	Ruheraum	19,3
	WC	8,9
	Verteilerraum	22,5
	Summe EG	95,7
Summe KiTa-Nutzfläche:		109,7

10. Brutto Grundfläche, Brutto-Rauminhalt

Nutzungsart	NF (qm)	BGF (R), (qm)	BRI (cbm)
DG	14,0	25,32	47,23
EG	95,7	112,98	378,67
	109,7	138,3	425,9

11. Unterschriften

Datum, Unterschrift Entwurfsverfasser 	Datum, Unterschrift Bauherrschaft
--	--



2.

Lageplan

1:200

MAYER JENNER OUMAR
ARCHITEKTEN

mail@mjo-architekten.de
www.mjo-architekten.de

Paul-Friedländer-Str. 6
65203 Wiesbaden

Tel.: 0611 - 724 71 830
Fax: 0611 - 724 71 839

Münchenerfeld 31d
65329 Hohenstein

Tel.: 06120 - 972 57 60
Fax: 06120 - 972 57 59

Unterschrift Architekt

Kita Burg Hohenstein
Bauvorhaben
Burgstraße Flurstück 69
65329 Burg Hohenstein

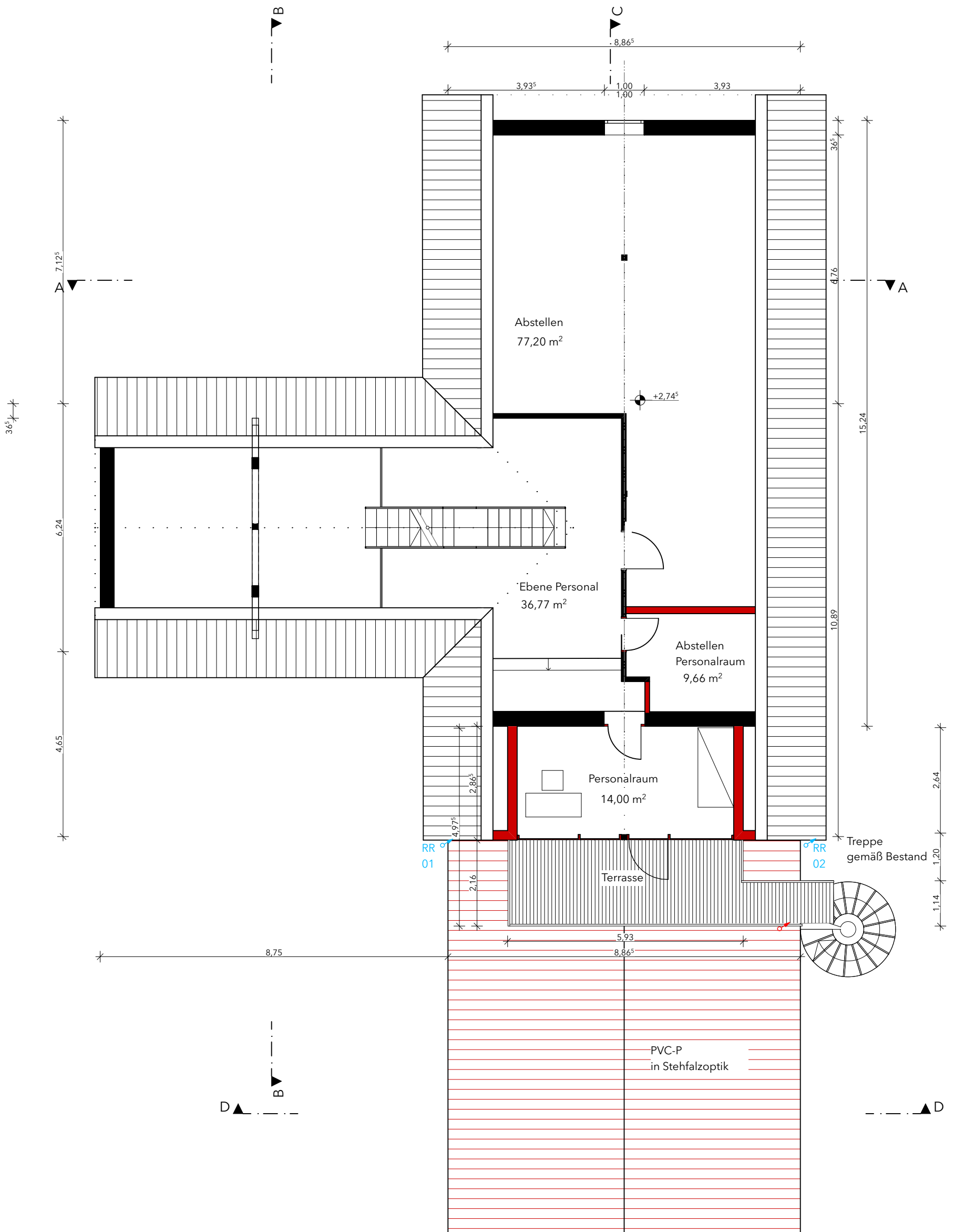
Gemeinde Hohenstein
Bauherrschaft
Schwalbacher Straße 1
65329 Hohenstein

Unterschrift Bauherrschaft

Entwurfsplanung
Zeichnung:
Lageplan
Plannummer: A-3.1

Datum: 17.05.18
M 1:200
Format: DIN A3 (297 x 420 mm)

VORABZUG



1.

Obergeschoss

1:100

MAYER JENNER OUMAR
ARCHITEKTEN

Paul-Friedländer-Str. 6
65203 Wiesbaden

Tel.: 0611 - 724 71 830
Fax: 0611 - 724 71 839

Unterschrift Architekt

mail@mjo-architekten.de
www.mjo-architekten.de

Gemeinde Hohenstein

Bauherrschaft

Schwalbacher Straße 1
65329 Hohenstein

Unterschrift Bauherrschaft

Kita Burg Hohenstein

Bauvorhaben:

Burgstraße Flurstück 69
65329 Burg Hohenstein

Entwurfsplanung

Zeichnung:

Obergeschoss

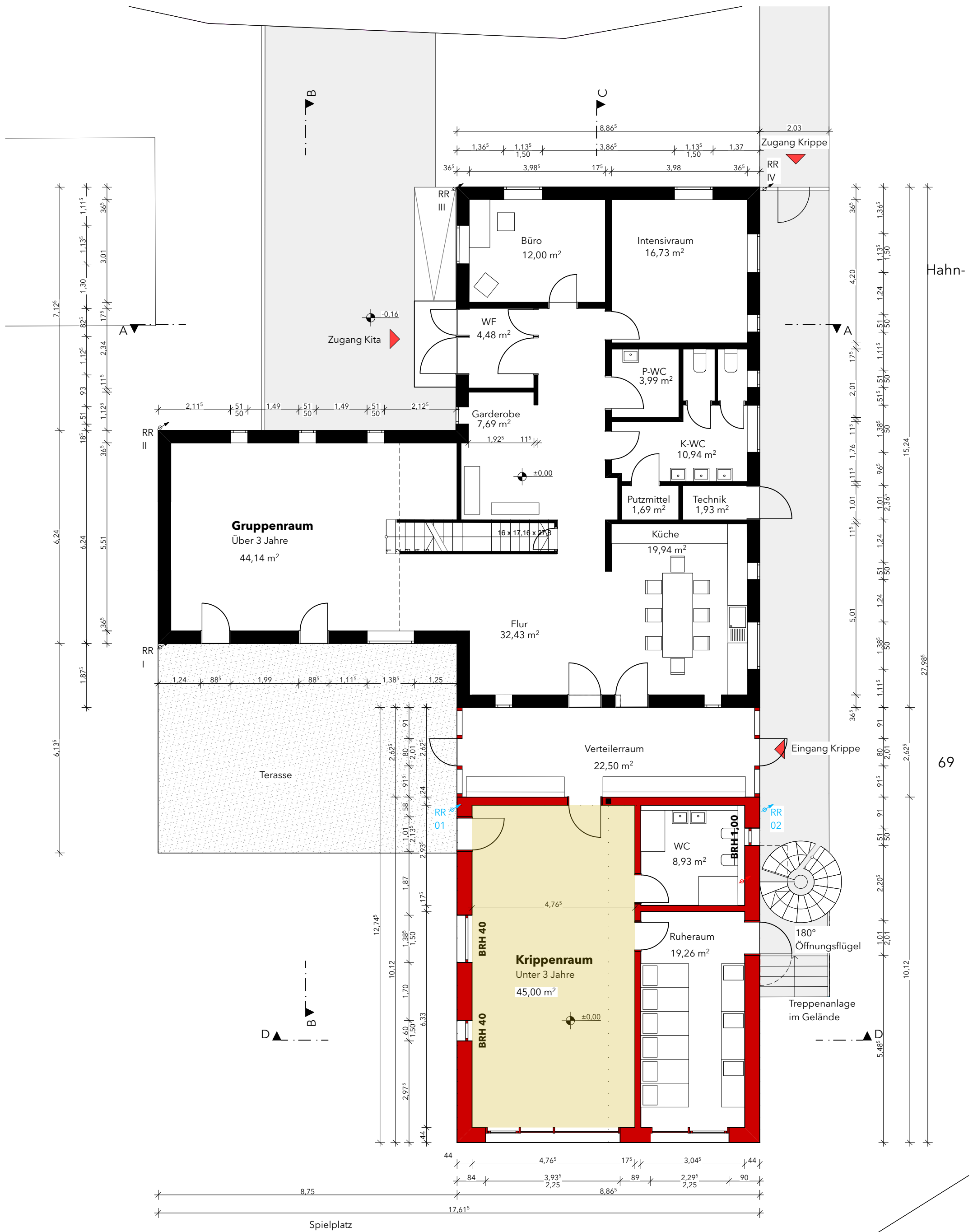
Plannummer: A-3.2

Datum: 17.05.18

M 1:100

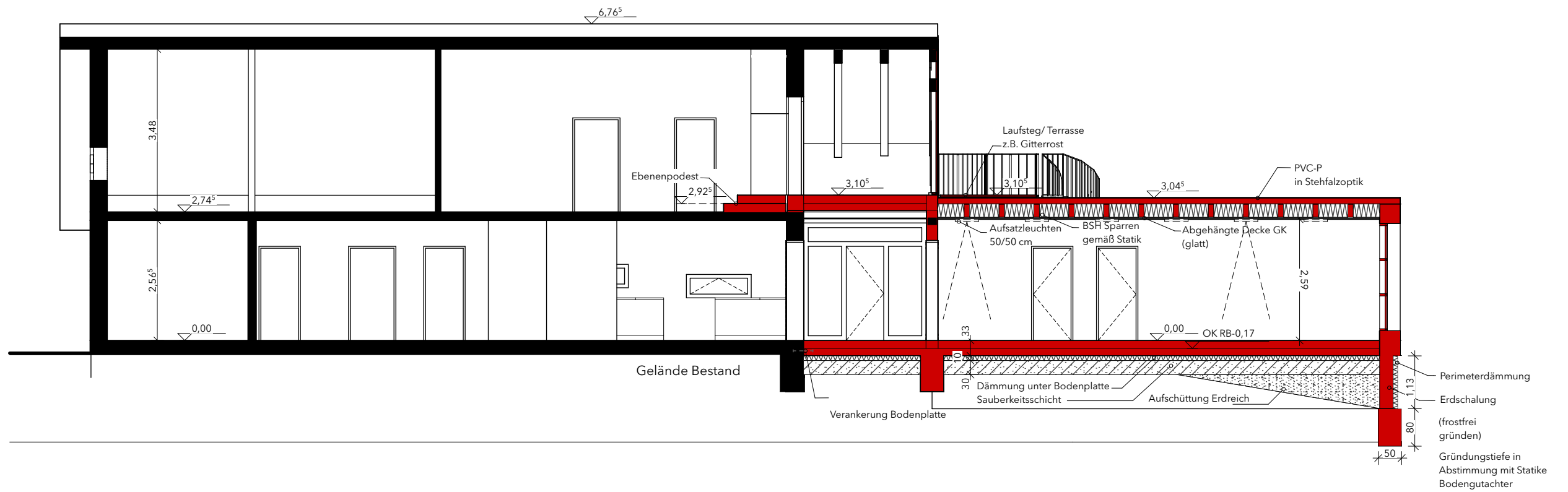
Format: DIN A3

VORABZUG



Erdgeschoss

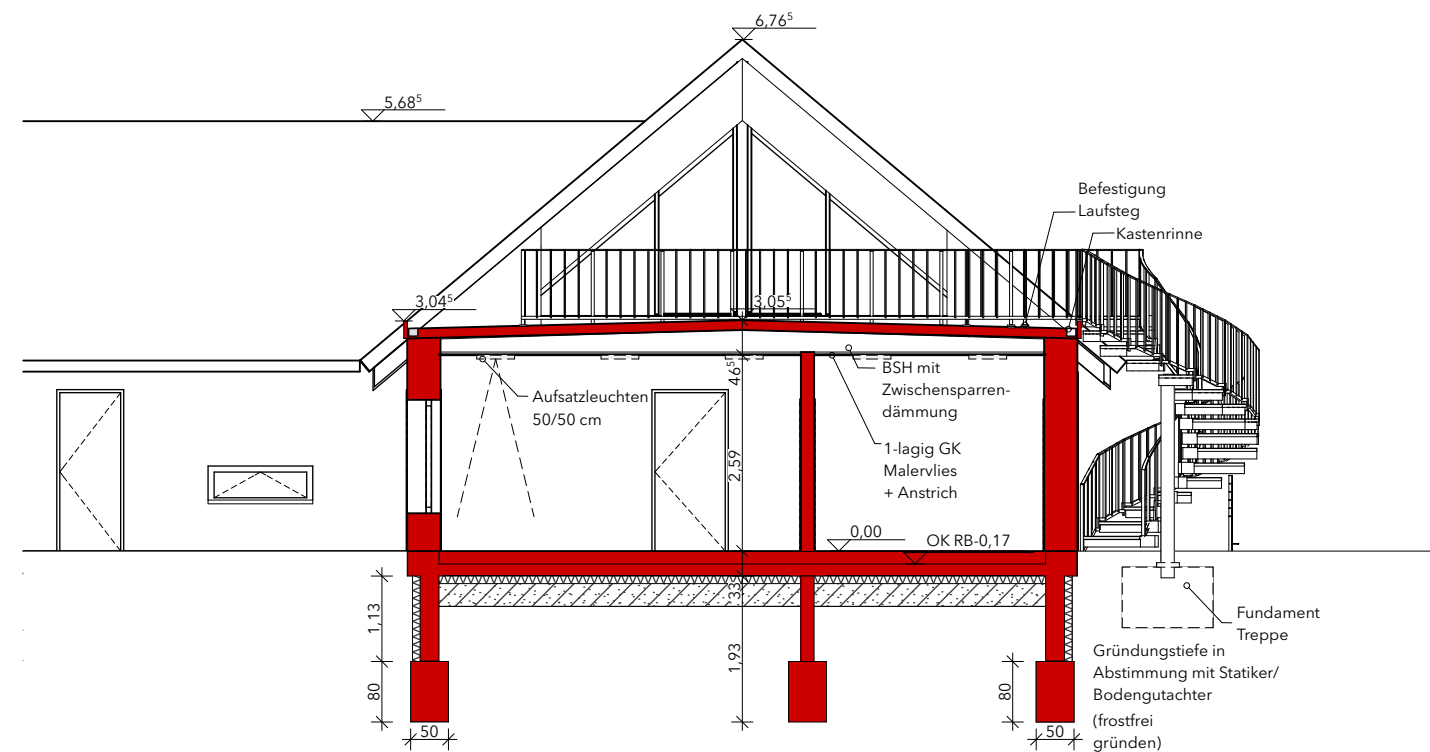
1:100



C

Schnitt

1:100



D

Schnitt

1:100

MAYER JENNER OUMAR
ARCHITEKTEN

Paul-Friedländer-Str. 6
65203 Wiesbaden

Münchenhellerfeld 31d
65329 Hohenstein

Kita Burg Hohenstein
Bauvorhaben

Gemeinde Hohenstein
Bauherrschaft

Entwurfsplanung

Zeichnung:

Schnitt

Plannummer: A-3.4

Datum: 17.05.18

M 1:100

Format: DIN A3 (297 x 420 mm)

mail@mjo-architekten.de
www.mjo-architekten.de

Tel.: 0611 - 724 71 830
Fax: 0611 - 724 71 839

Tel.: 06120 - 972 57 60
Fax: 06120 - 972 57 59

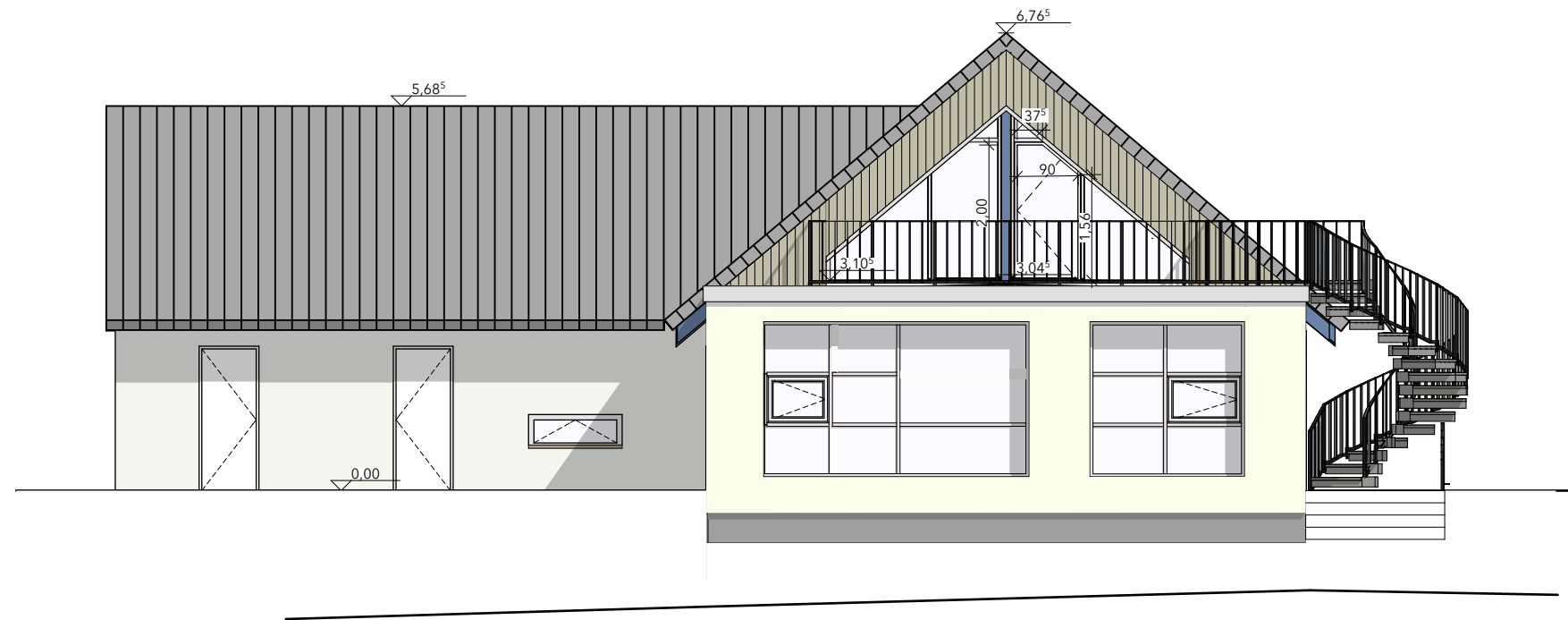
Unterschrift Architekt

Burgstraße Flurstück 69
65329 Burg Hohenstein

Schwalbacher Straße 1
65329 Hohenstein

Unterschrift Bauherrschaft

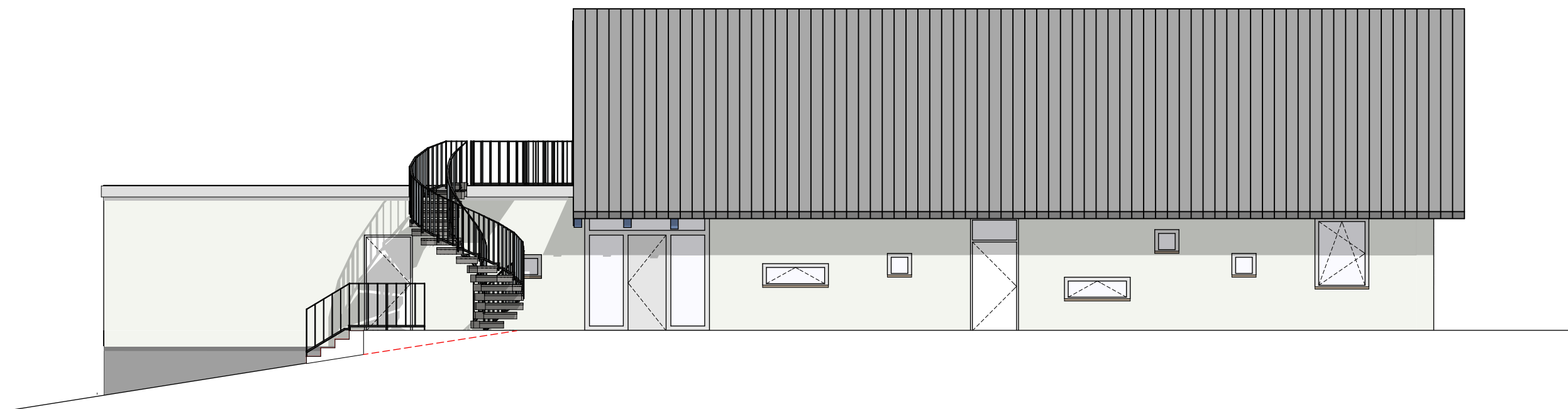
VORABZUG



Südl

Ansicht

1:100



Ost

Ansicht

1:100

MAYER JENNER OUMAR
ARCHITEKTEN

mail@mjo-architekten.de
www.mjo-architekten.de

Paul-Friedländer-Str. 6
65203 Wiesbaden

Tel.: 0611 - 724 71 830
Fax: 0611 - 724 71 839

Münchenhellerfeld 31d
65329 Hohenstein

Tel.: 06120 - 972 57 60
Fax: 06120 - 972 57 59

Unterschrift Architekt

Kita Burg Hohenstein
Bauvorhaben
Burgstraße Flurstück 69
65329 Burg Hohenstein

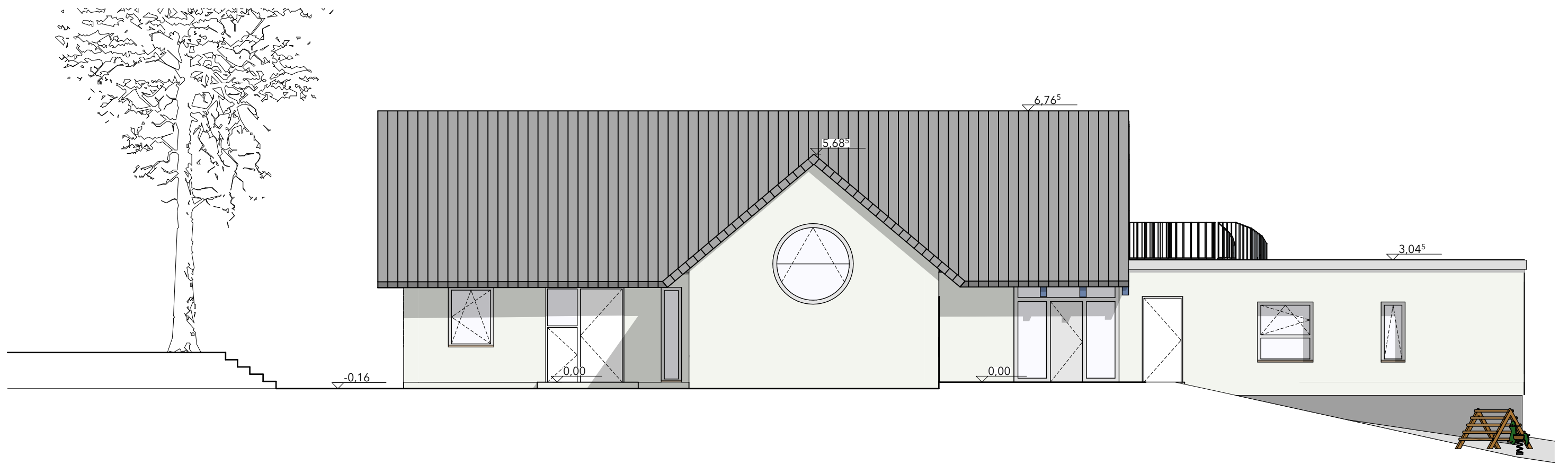
Gemeinde Hohenstein
Bauherrschaft
Schwalbacher Straße 1
65329 Hohenstein

Unterschrift Bauherrschaft

Entwurfsplanung
Zeichnung:
Ansicht
Plannummer: A-3.5

Datum: 17.05.18
M 1:100
Format: DIN A3 (297 x 420 mm)

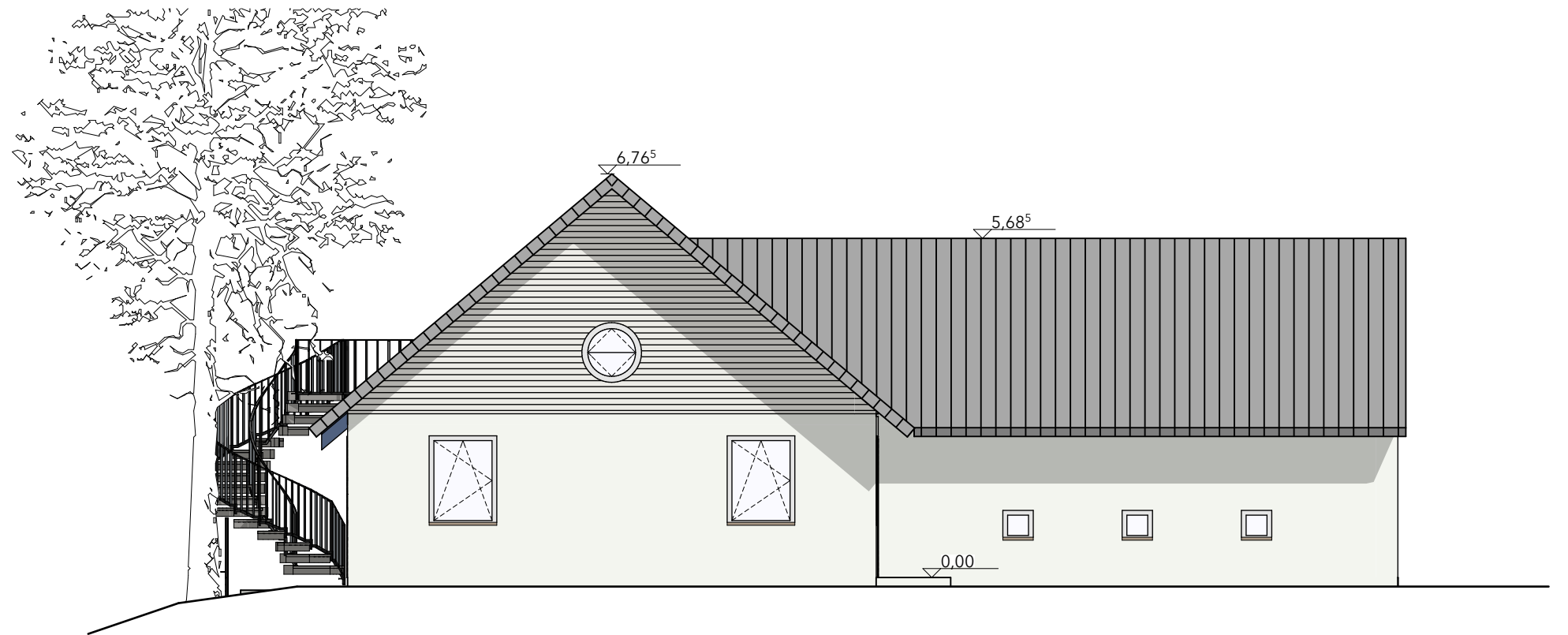
VORABZUG



West

Ansicht

1:100



Nord

Ansicht

1:100

MAYER JENNER OUMAR
ARCHITEKTEN

Paul-Friedländer-Str. 6
65203 Wiesbaden

Münchenerfeld 31d
65329 Hohenstein

Kita Burg Hohenstein
Bauvorhaben

Gemeinde Hohenstein
Bauherrschaft

Entwurfsplanung

Zeichnung:

Ansicht

Plannummer: A-3.6

Datum: 17.05.18

M 1:100

Format: DIN A3 (297 x 420 mm)

mail@mjo-architekten.de
www.mjo-architekten.de

Tel.: 0611 - 724 71 830
Fax: 0611 - 724 71 839

Tel.: 06120 - 972 57 60
Fax: 06120 - 972 57 59

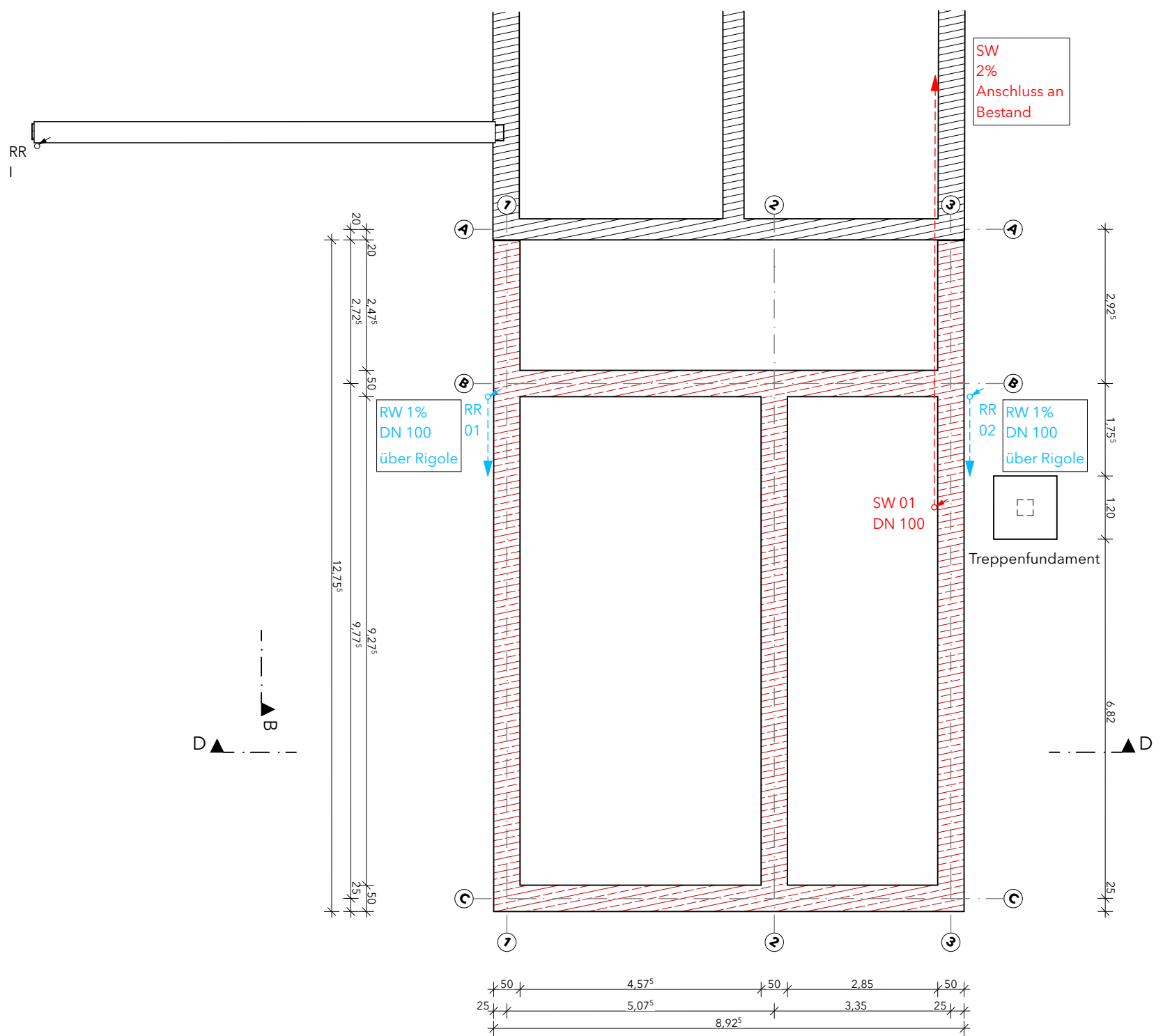
Unterschrift Architekt

Burgstraße Flurstück 69
65329 Burg Hohenstein

Schwalbacher Straße 1
65329 Hohenstein

Unterschrift Bauherrschaft

VORABZUG





MAYER JENNER OUMAR
ARCHITEKTEN

mail@mjo-architekten.de
www.mjo-architekten.de

Paul-Friedländer-Str. 6
65203 Wiesbaden

Tel.: 0611 - 724 71 830
Fax: 0611 - 724 71 839

Münchenhellerfeld 31d
65329 Hohenstein

Tel.: 06120 - 972 57 60
Fax: 06120 - 972 57 59

Unterschrift Architekt

Kita Burg Hohenstein

Bauvorhaben

Burgstraße Flurstück 69
65329 Burg Hohenstein

Gemeinde Hohenstein

Bauherrschaft

Schwalbacher Straße 1
65329 Hohenstein

Unterschrift Bauherrschaft

Entwurfsplanung

Zeichnung:
180316 Perspektiv

Plannummer: A-3.8

Datum: 17.05.18

M 1:0,76

Format: DIN A3 (297 x 420 mm)

VORABZUG