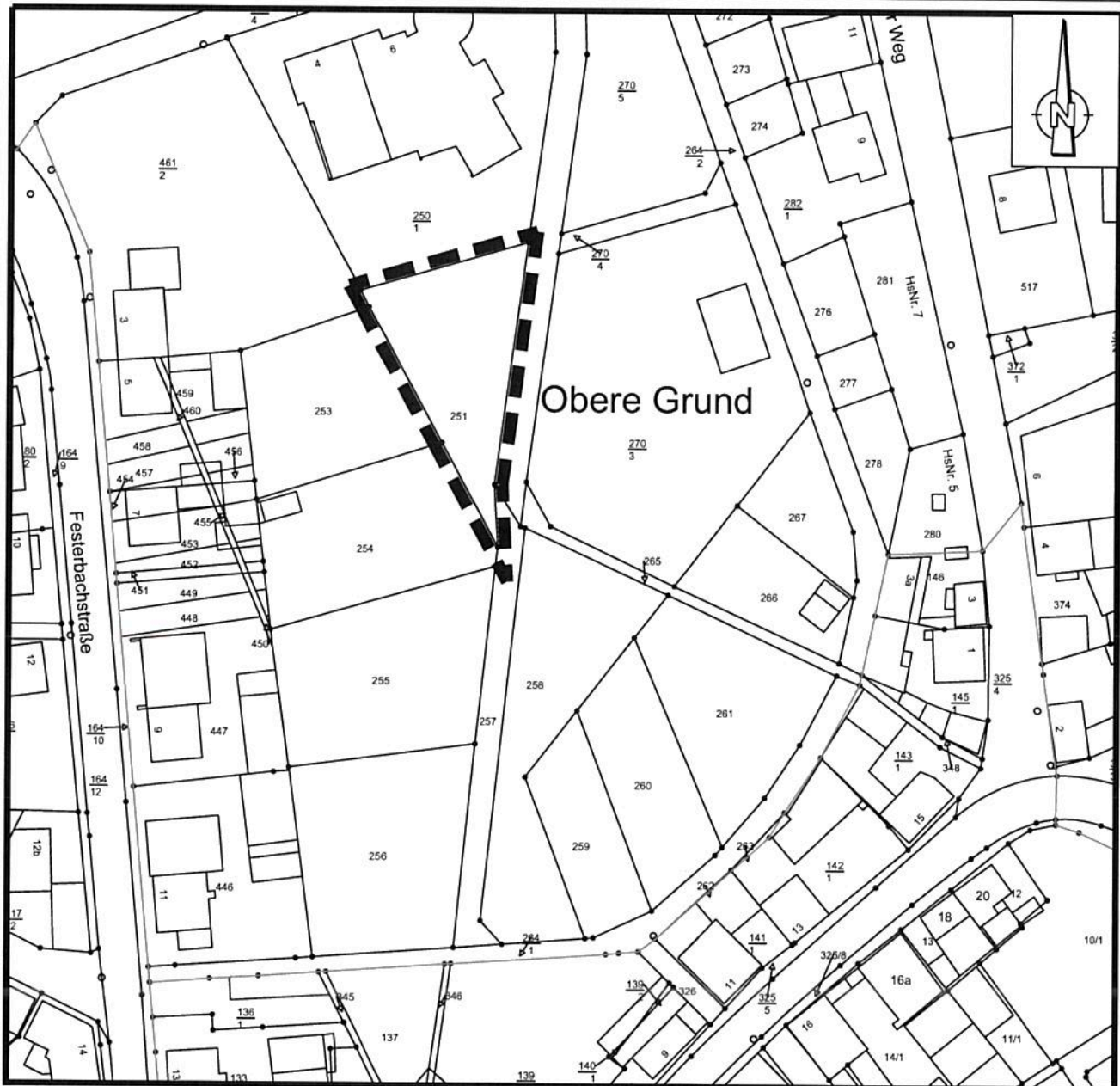


## Lageplan zur Ergänzungssatzung für den Bereich "Kindergarten Holzhausen", Gemeinde Hohenstein, Ortsteil Holzhausen

### Plankarte 1: Derzeitige Beurteilung Innen- und Außenbereich


 Grenzlinie zwischen Innen- und Außenbereich (derzeitige Beurteilung)  
zur Klarstellung des im Zusammenhang bebauten Ortsteil Holzhausen  
gemäß § 34 Abs. 4 Nr. 3 BauGB

Maßstab: 1 : 1000  
Datum: 06.07.2018



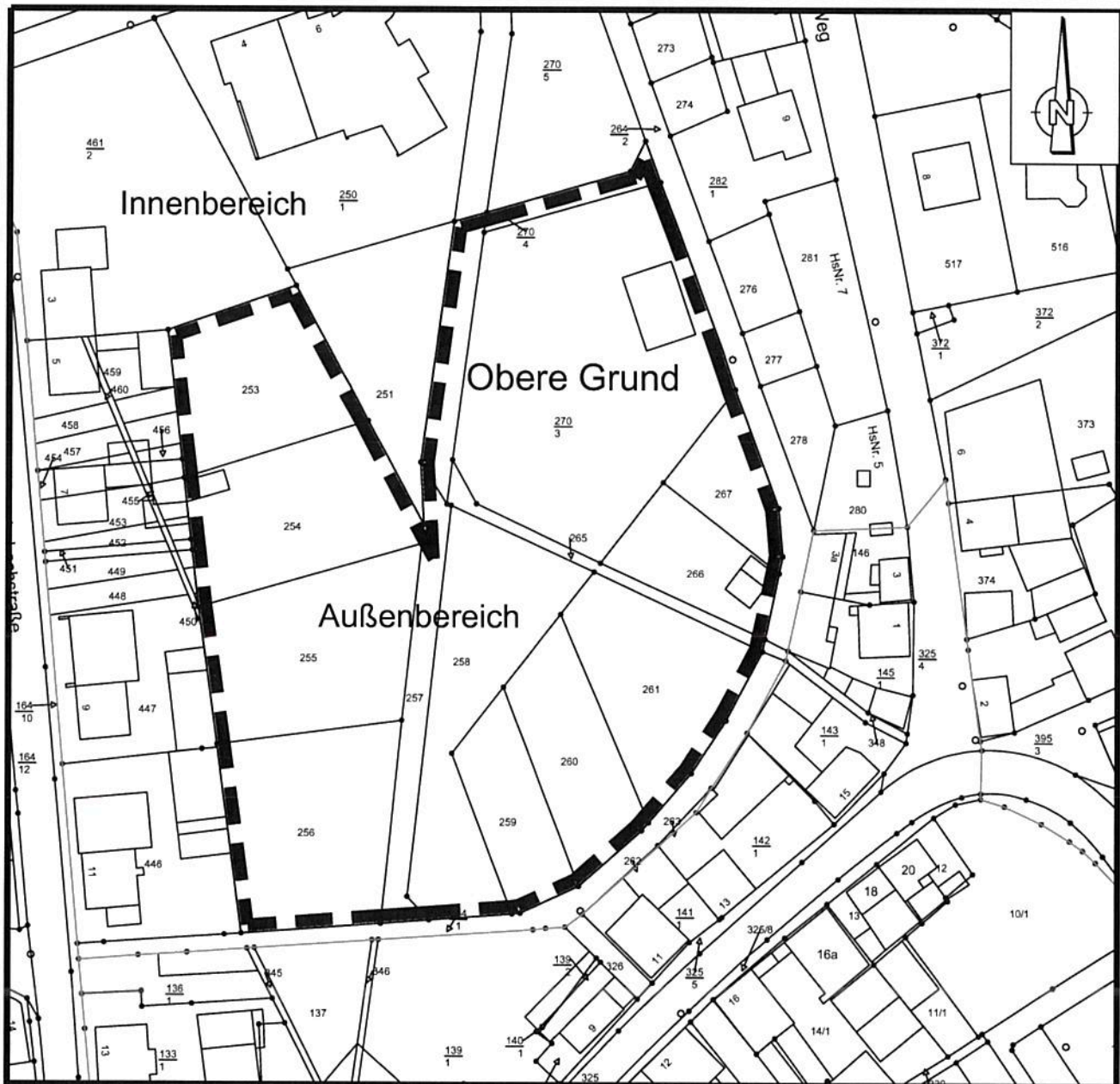
## Lageplan zur Ergänzungssatzung für den Bereich "Kindergarten Holzhausen", Gemeinde Hohenstein, Ortsteil Holzhausen

Plankarte 2: Einbezogene Fläche, Flur 7, Flurstück 251

 gemäß § 34 Abs. 4 Nr. 3 BauGB  
einbezogenes Grundstück in den Innenbereich BauGB

Maßstab: 1 : 1000  
Datum: 06.07.2018





## Lageplan zur Ergänzungssatzung für den Bereich "Kindergarten Holzhausen", Gemeinde Hohenstein, Ortsteil Holzhausen

### Plankarte 3: Neue Grenzlinie Innen- und Außenbereich

- Grenzlinie zwischen Innen- und Außenbereich zur Arrondierung des Ortsrandes vom Ortsteil Holzhausen unter Einbeziehung einzelner Außenbereichsgrundstücke gemäß § 34 Abs. 4 Nr. 3 BauGB

Maßstab: 1 : 1000  
Datum: 06.07.2018