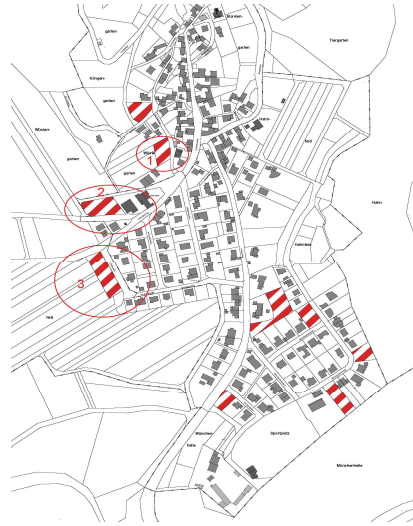
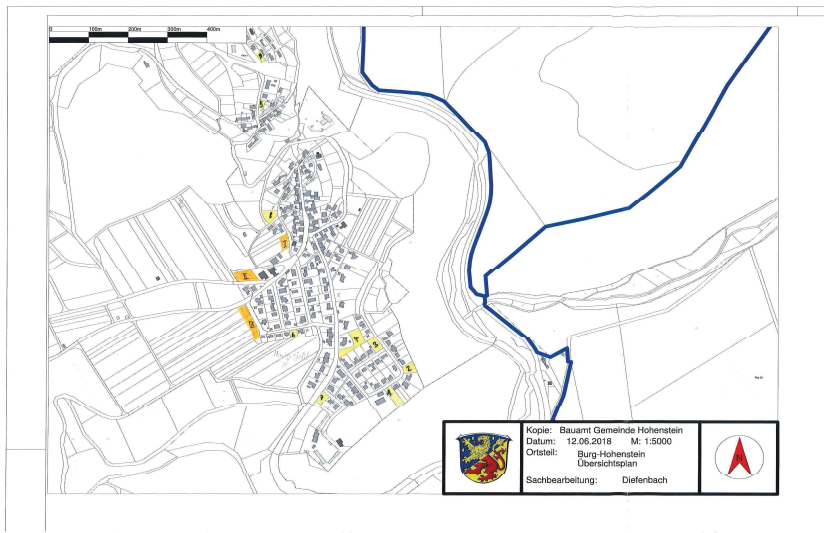


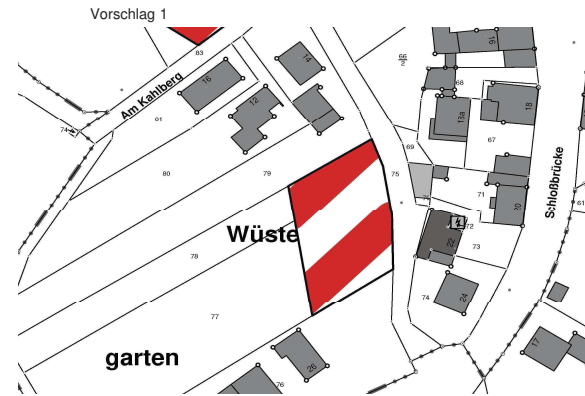
Vorschläge des Ortsbeirates

Bei jeder Entwicklung muss eine Prüfung des Kanal- und Wassernetzes erfolgen, Fassungsvermögen Kläranlage? Hydraulische Berechnung zur Bestimmung der Kanaldimensionen erforderlich. Raumordnungsplan ( RP ) - erste Ausarbeitung sieht 6 ha Bauland für gesamt Hohenstein vor. Nicht berücksichtigt ist die Verkaufsbereitschaft der Eigentümer (Plangebiet)

Gelb markierte Grundstücke 1-9 alle im Privatbesitz



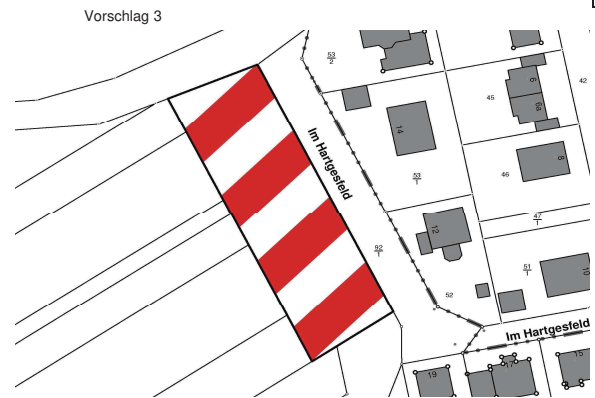
Ortsteil	Burg-Hohenstein															
Gewannenbezeichnung	Wüstengarten															
Fläche Gesamt	Länge	Breite	Ausrichtung	Gefälle	Davon Gemeindeeigentum	Zukauf	Grundstücke	Eigentümer insgesamt	Eigentümergeinschaft	Preis	Kosten Ankauf	Erschließung zum Baugebiet			Anzahl mögliche	Besondere Umstände
												Straße	Wasser	Kanal	Bauplätze	
922 m <sup>2</sup>	40 m	25 m	Süd/Ost - Nord/West	355 m - 350 m	0	922 m <sup>2</sup>	2	2	Nein	20 €	18.440 €	0 m	40 m	190 m	2	Grunddienstbarkeit für Kanal oder Hebeanlage ist aufgrund des Grundstücksgefälles notwendig Ausweisung im FNP als Mischgebiet vorhanden Bauleitplanung: Ergänzungs- oder Klarstellungssatzung



Gewannenbezeichnung	Oberhalb der Gemeindehalle															
Fläche Gesamt	Länge	Breite	Ausrichtung	Gefälle	Davon Gemeindeeigentum	Zukauf	Grundstücke	Eigentümer insgesamt	Eigentümergeinschaft	Preis	Kosten Ankauf	Erschließung zum Baugebiet			Anzahl mögliche	Besondere Umstände
												Straße	Wasser	Kanal	Bauplätze	
1.612 m <sup>2</sup>	54 m	30 m	Süd/West - Nord/Ost	372 m - 365 m	1.612 m <sup>2</sup>	0	1	1	Nein	0 €	0 €	70 m	25 m	20 m	1	Nähe zum Schießstand Erschlossen nur über einen Feldweg FNP = Kulturelle Zwecken dienende Gebäude und Einrichtungen FNP Änderung mit erhöhten Auflagen erforderlich Bauleitplanung: Ergänzungs oder Klarstellungssatzung



Gewannenbezeichnung	Im Hartgesfeld				Davon Gemeindeeigentum	Zukauf	Grundstücke	Eigentümer insgesamt	Eigentümergeinschaft	Preis	Kosten Ankauf	Erschließung zum Baugebiet			Anzahl mögliche Bauplätze	Besondere Umstände	
	Fläche Gesamt	Länge	Breite	Ausrichtung								Gefälle	Straße	Wasser			Kanal
	2.038 m <sup>2</sup>	81 m	25 m	Nord/West - Süd/Ost	380 m - 375 m	0	2.038 m <sup>2</sup>	6	10	Bei 1 Grundstück	20 €	40.760 €	0 m	0 m	40 m	3	Viele Eigentümer, problematische Verhandlungen Einfache Erschließung
																	Im nördlichen Bereich befindet sich der Mast einer Überlandleitung, hier reduziert sich die Baufläche um ca. 250m <sup>2</sup> (Abstandsflächen) Änderung FNP bzw. Raumordnungsplan Bauleitplanverfahren



Gesamtfläche für Burg-Hohenstein nach Vorgabe Ortsbeirat	
	4.572 m <sup>2</sup>