

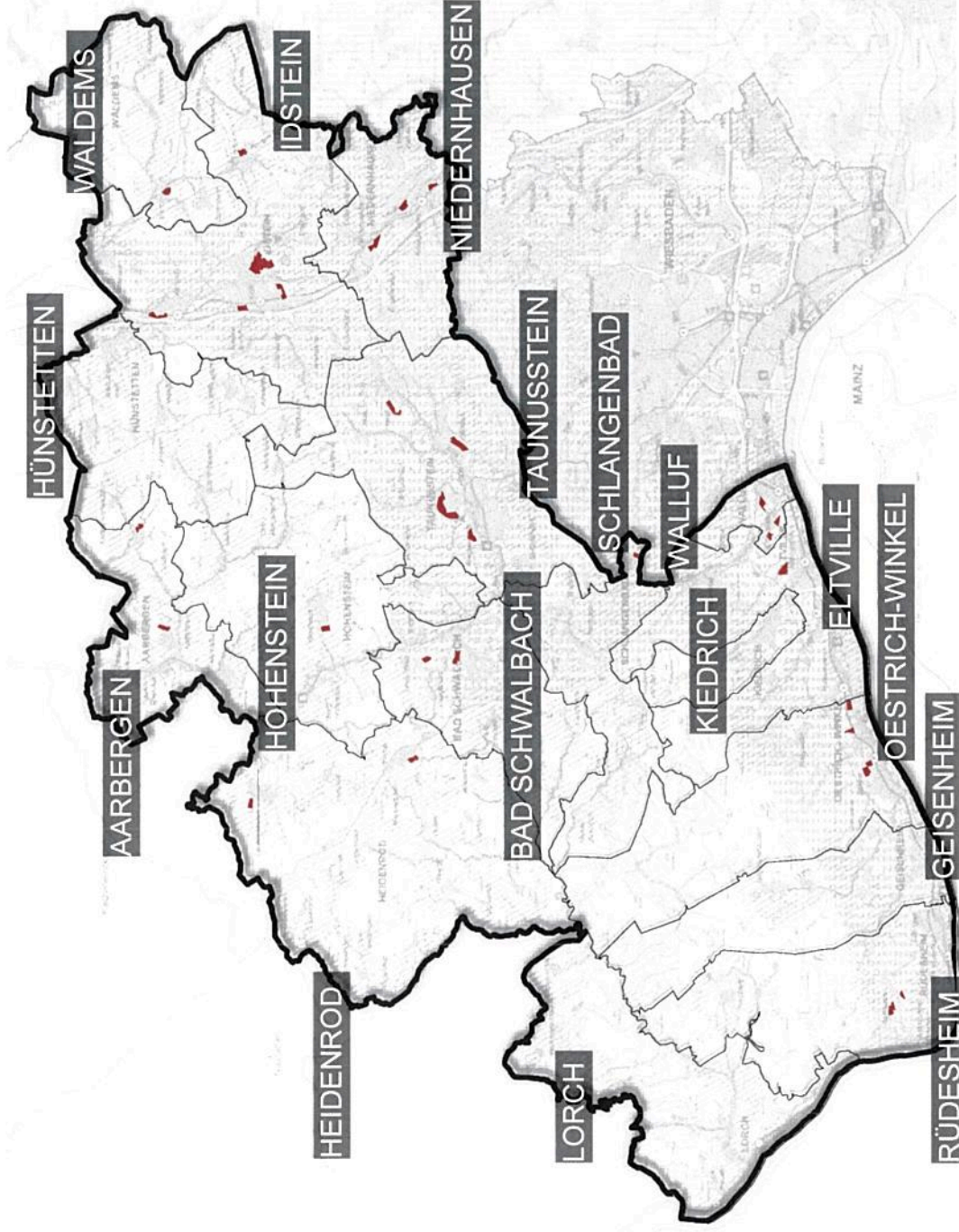
Grundlagen bestehende Potenziale

im Landkreis sind

ca. 241 ha Flächen für
Vorranggebiet Siedlung

davon:

- ca. 65 ha in Idstein
- ca. 58 ha in Taunusstein
- ca. 21 ha in Niedernhausen
- ca. 20 ha in Oestrich – Winkel
- ca. 13 ha in Bad Schwalbach
- ca. 13 ha in Walluf
- ca. 10 ha in Aarbergen
- ca. 10 ha in Rüdesheim
- ca. 9 ha in Eltville am Rhein
- ca. 6 ha in Waldems
- ca. 6 ha in Hohenstein
- ca. 6 ha in Schlangenbad
- ca. 5 ha in Heidenrod
- 0 ha in Geisenheim
- 0 ha in Lorch
- 0 ha in Kiedrich
- 0 ha in Hünstetten



Quelle: Regionalplan Südhessen 2010