



Für Sie bauen wir Lichtgeschwindigkeit

**Das Glasfasernetz der Zukunft
für die Gemeinden Aarbergen, Bad Schwalbach,
Heidenrod und Hohenstein (RTK Cluster)**

Heidenrod, 11. August 2021



Deutsche GigaNetz GmbH

FTTH-Glasfaser-Anbieter mit höchstem **Qualitätsanspruch**.
Gründung durch TK-Experten in 2020, Sitz Hamburg

- **InfraRed Capital Partners | SunLife** mit **vorerst** Investitionsvolumen 3 Milliarden Euro
- **Eigenwirtschaftlicher Ausbau | Investor**
Bedarfsidentifizierung, Planung, Vertrieb, Errichtung und Betrieb von FTTH-Glasfaseranschlüssen bis in die Wohnung
- **Ganzheitlicher Ansatz:** Möglichst 100% FTTH Versorgung einer Region, kein Rosinenpicken, punktuelle Ergänzung durch Förderverfahren
- **Kooperativer Ansatz** mit Stadtwerken, Zweckverbänden, Breitbandinitiativen zur **Nutzung vorhandener Infrastrukturen** und Angebot von **Open Access (BSA)**



Glasfaserausbau Deutsche GigaNetz

Maximale Glasfaserversorgung beginnt mit eigenwirtschaftlichem Engagement



- **Ausgangssituation und Voraussetzung:** Abstimmung von geeigneten Ausbaubereichen für einen eigenwirtschaftlichen Ausbau durch die Deutsche GigaNetz GmbH
- Vermeidung Überbau von Glasfaser: Einbezug vorhandener Infrastruktur von Kommune, Kreis, Zweckverband, Stadtwerk
- Nutzung von laufenden und künftigen Förderprojekten
- **Vorteil für die Kommune und Bürger:**
 - schneller FTTH-Ausbau aus einer Hand
 - maximale Versorgung mit Ziel 100% aller Adresspunkte
 - keine kommunalen Investitionen nötig



Mit einem klaren Fokus

In wenigen Schritten zu 100% Glasfaser

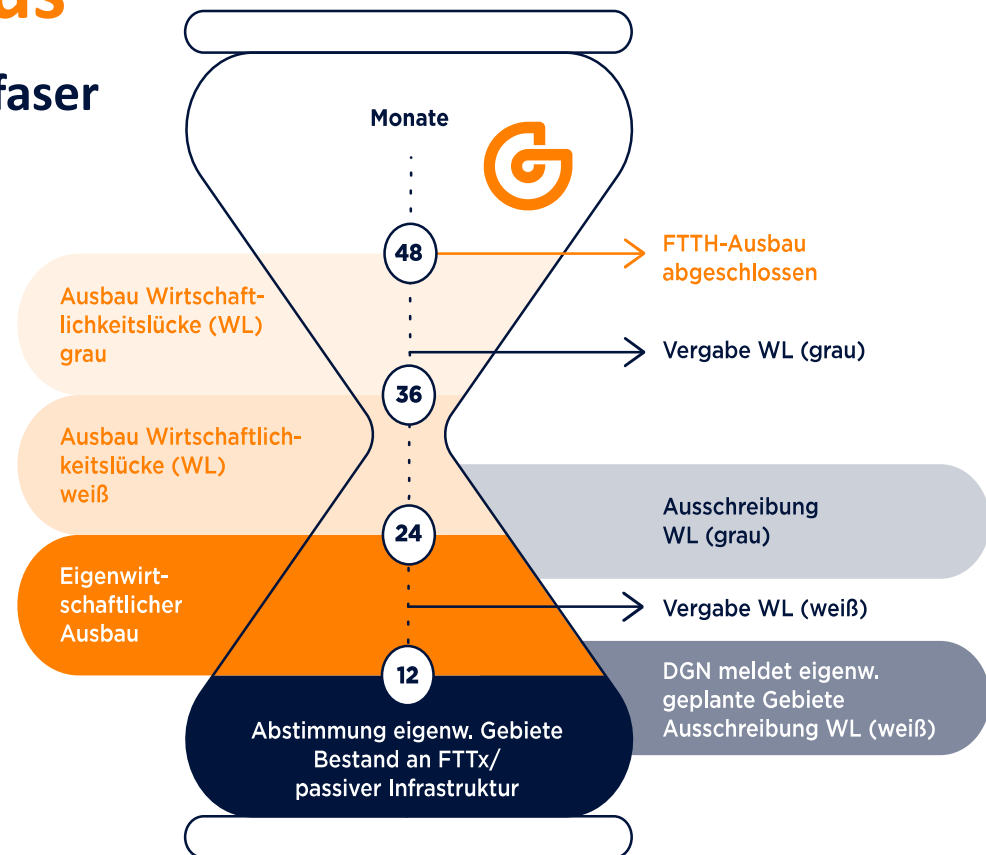
Anspruch 100% Glasfaser

- In 2 bis 4 Jahren zum Qualitätsnetz
- optimale Versorgung aller Adressen
- optimaler Ablauf zu Gunsten einer kurzen Realisierungszeit

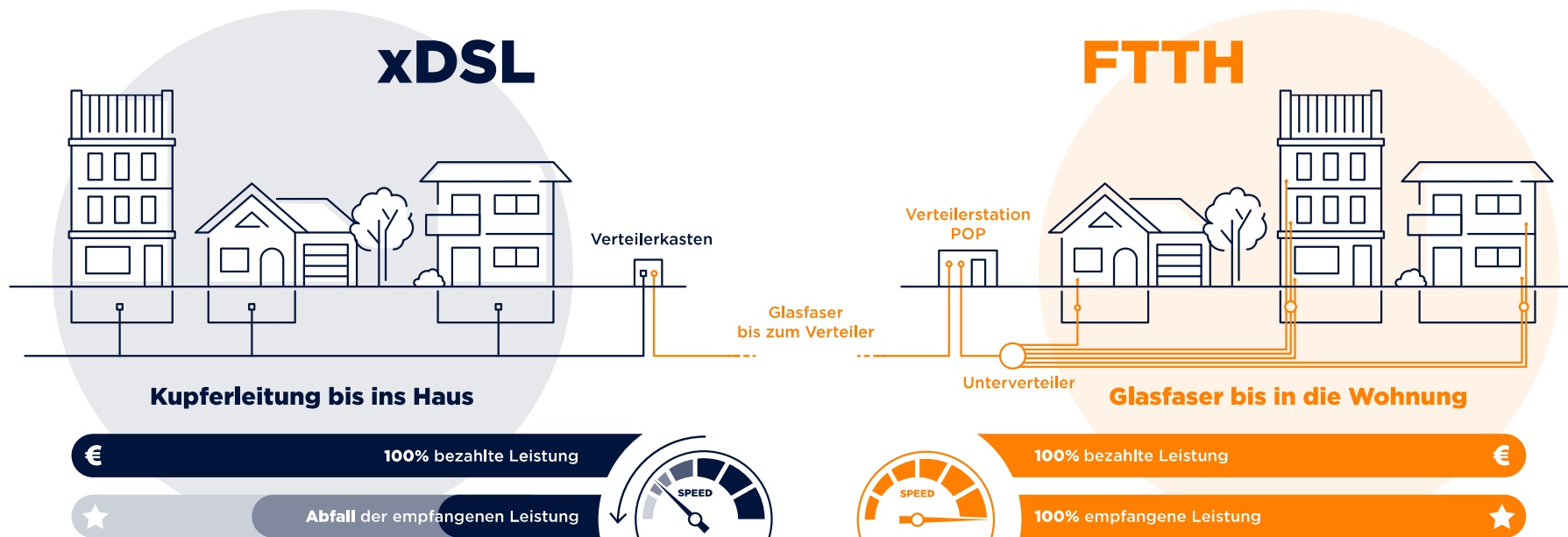
100%

Versorgung

Point2Point Qualitätsnetz

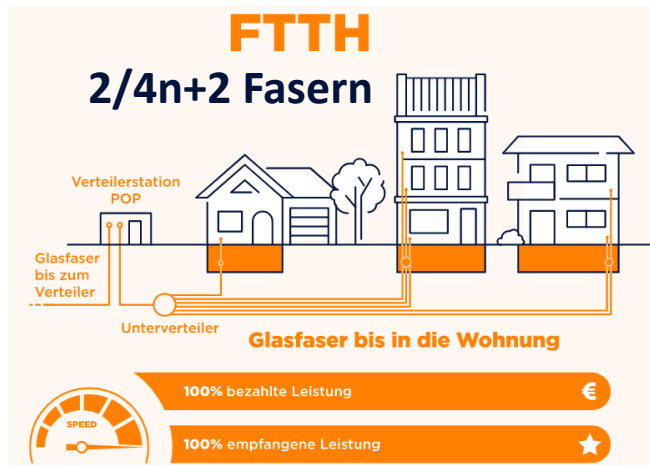


Glasfaser FTTH versus xDSL



GigaQualitätsNetz

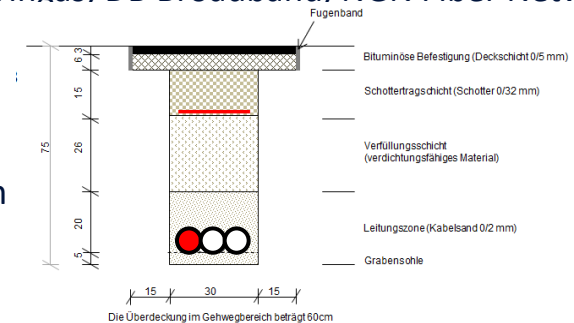
Bau- und Faserkonzept



- Passives und aktives P2P für Gewerbekunden
- Passives P2P-Netz für jeden Anschluss
- mit aktivem GPON Betrieb für Privatkunden
- Änderungen vom PoP möglich („Boost“)

- Backbone via Gasline/Wingas, DB Broadband, NGN Fiber Network (20 Jahre IRU)

- Standardverlegetiefe vorzugsweise von 60 cm



- Längstrasse (innerorts) i.d.R. in offener Bauweise
- Querungen geschlossene Bauweise (Erdrakete/HD-Bohrverfahren)
- Längstrassen (außerorts) mit Kabelpflug, Grabenfräse, HD-Bohrung
- Hausanschlüsse mittels Erdrakete oder offene Bauweise
- DGN Vorgabe mindestens ein deutschsprachiger MA je Kolonne
- 2 Fasern pro WE | 4 Fasern pro GE | 2 Reservefasern je Gebäude
- Anschluss HÜP i.d.R. im Keller – MFH Inhouse NE4 inklusive
- Fördergebiete: Ausbau gem. Bundesmaterialkonzept
- Gewährleistung: 5 Jahre



Erfahrung im Bau und Betrieb

Prioritäten für ein Qualitätsnetz

Über-Regionale Partner im Bau u.a. Visco, Wayss & Freytag, Klenk & Sohn, Strabag, DING-Group, Weimer Bau

- Aus der Region für die Region
- Jahrzehnte lange Erfahrung im Glasfaserausbau
- Eigene Projektleitung und Bauüberwachung vor Ort
- datengestütztes roll-out Tool
- 100%ige Qualitätsprüfung und Dokumentation

telent GmbH aus Backnang - Netzbetrieb

- 24/7 an 365 Tagen
- Service für mehrere tausend Technikstandorte mit über 15 Jahren Erfahrung im Betrieb von TK Netzen
- Spezialisiert auf kritische Infrastruktur, eigene Service Techniker



Ausbauverfahren – Stand der Technik

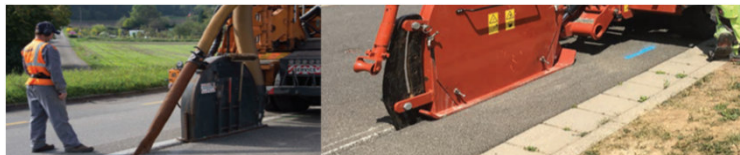
Einsatz klassischer Verfahren – unter Berücksichtigung örtlicher Situationen



Offene Grabenbauweise



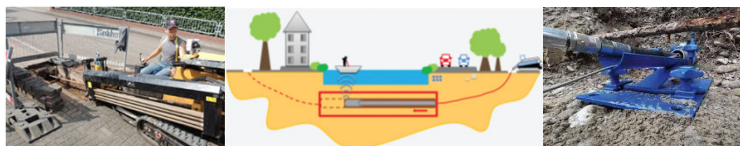
Pflugverfahren



Fräsverfahren



Pressbohrverfahren



Spülbohrverfahren



Situationsbedingte Infrastrukturnutzung

Unsere Tarife

Privatkunden



MyNet 300

Highspeed-Internet mit garantierten 300 Mbit/s

- Internet-Flatrate: 300 Mbit/s Download, 150 Mbit/s Upload
- Festnetz Telefonie: 2 Telefonleitungen mit bis zu 3 Telefonnummern ab 2,9 Ct./Min ins dt. Festnetz
- FRITZ!Box 7530 Premium WLAN Router
- Wechselgarantie in einen kleineren Tarif

29⁹⁰ €/Monat
ab dem 13. Monat 44,90€

- Upload-Boost: 300 Mbit/s Download, 300 Mbit/s Upload zzgl. 4,90 €/Monat
- MyTV: Premium Internet-TV mit über 70 Sendern zzgl. 9,90 €/Monat

MyNet 400

Highspeed-Internet mit garantierten 400 Mbit/s

- Internet-Flatrate: 400 Mbit/s Download, 200 Mbit/s Upload
- Festnetz Flatrate: 2 Telefonleitungen mit bis zu 3 Telefonnummern Flatrate ins dt. Festnetz
- FRITZ!Box 7530 Premium WLAN Router
- Wechselgarantie in einen kleineren Tarif

29⁹⁰ €/Monat
ab dem 13. Monat 54,90€

- Upload-Boost: 400 Mbit/s Download, 400 Mbit/s Upload zzgl. 4,90 €/Monat
- MyTV: Premium Internet-TV mit über 70 Sendern zzgl. 9,90 €/Monat

UNSERE EMPFEHLUNG

MyNet 600

Highspeed-Internet mit garantierten 600 Mbit/s

- Internet-Flatrate: 600 Mbit/s Download, 300 Mbit/s Upload
- Festnetz Flatrate: 2 Telefonleitungen mit bis zu 3 Telefonnummern Flatrate ins dt. Festnetz
- FRITZ!Box 7530 Premium WLAN Router
- Wechselgarantie in einen kleineren Tarif

24⁹⁰ €/Monat
ab dem 13. Monat 64,90€

- Upload-Boost: 600 Mbit/s Download, 600 Mbit/s Upload zzgl. 9,90 €/Monat
- MyTV: Premium Internet-TV mit über 70 Sendern zzgl. 9,90 €/Monat

MyNet 1.000

Highspeed-Internet mit garantierten 1.000 Mbit/s

- Internet-Flatrate: 1.000 Mbit/s Download, 500 Mbit/s Upload
- Festnetz Flatrate: 2 Telefonleitungen mit bis zu 3 Telefonnummern Flatrate ins dt. Festnetz
- FRITZ!Box 7530 Premium WLAN Router
- Wechselgarantie in einen kleineren Tarif

29⁹⁰ €/Monat
ab dem 13. Monat 74,90€

- Upload-Boost: 1.000 Mbit/s Download, 1.000 Mbit/s Upload zzgl. 14,90 €/Monat
- MyTV: Premium Internet-TV mit über 70 Sendern zzgl. 9,90 €/Monat

Fürs Kleingewerbe:

Einfach zum MyNet-Tarif hinzubuchen.

Professional Package

Für Kleinunternehmen, Selbstständige und Freiberufler

14⁹⁰ €/Monat

- Premium Router: FRITZ!Box 7590
- Bis zu 10 Rufnummern
- Business-Nutzung des MyNet-Tarifs inklusive
- Professional SLA
- Professional-Hotline



Willkommen in der schnellen Welt von GigaNetz

Unsere Tarife

Geschäftskunden

ProNet 300	ProNet 600	ProNet 1.000	ProNet 3.000	ProNet 10.000
Highspeed-Internet mit symmetrischen 300 Mbit/s	Highspeed-Internet mit symmetrischen 600 Mbit/s	Highspeed-Internet mit symmetrischen 1.000 Mbit/s	Highspeed-Internet mit symmetrischen 3.000 Mbit/s	Highspeed-Internet mit symmetrischen 10.000 Mbit/s
<p>Internet-Flatrate 300 Mbit/s Download 300 Mbit/s Upload</p>	<p>Internet-Flatrate 600 Mbit/s Download 600 Mbit/s Upload</p>	<p>Internet-Flatrate 1.000 Mbit/s Download 1.000 Mbit/s Upload</p>	<p>Internet-Flatrate 3.000 Mbit/s Download 3.000 Mbit/s Upload</p>	<p>Internet-Flatrate 10.000 Mbit/s Download 10.000 Mbit/s Upload</p>
<p>Festnetz-Flatrate 4 Sprachkanäle bis zu 30 Nummern (einheitlicher Block) inkl. Telefon-Flat dt. Festnetz</p>	<p>Festnetz-Flatrate 6 Sprachkanäle bis zu 50 Nummern (einheitlicher Block) inkl. Telefon-Flat dt. Festnetz</p>	<p>Festnetz-Flatrate 8 Sprachkanäle bis zu 80 Nummern (einheitlicher Block) inkl. Telefon-Flat dt. Festnetz</p>	<p>Festnetz-Flatrate 10 Sprachkanäle bis zu 100 Nummern (einheitlicher Block) inkl. Telefon-Flat dt. Festnetz</p>	<p>Festnetz-Flatrate Sprachkanäle und Rufnummernblock nach Kundenwunsch inkl. Telefon-Flat dt. Festnetz</p>
<p>Mobilfunk-Flatrate Flatrate in alle dt. Mobilfunknetze</p>	<p>Mobilfunk-Flatrate Flatrate in alle dt. Mobilfunknetze</p>	<p>Mobilfunk-Flatrate Flatrate in alle dt. Mobilfunknetze</p>	<p>Mobilfunk-Flatrate Flatrate in alle dt. Mobilfunknetze</p>	<p>Mobilfunk-Flatrate Flatrate in alle dt. Mobilfunknetze</p>
<p>ProBusiness feste IP Adresse Business SLA, Business CPE Rechnung per Papier mit EVN inklusive Point-to-Point (P2P) Bauweise Businessshotline</p>	<p>ProBusiness feste IP Adressen Business SLA, Business CPE Rechnung per Papier mit EVN inklusive Point-to-Point (P2P) Bauweise Businessshotline</p>	<p>ProBusiness feste IP Adressen Business SLA, Business CPE Rechnung per Papier mit EVN inklusive Point-to-Point (P2P) Bauweise Businessshotline</p>	<p>ProBusiness feste IP Adressen Business SLA, Business CPE Rechnung per Papier mit EVN inklusive Point-to-Point (P2P) Bauweise Businessshotline</p>	<p>ProBusiness feste IP Adressen Business SLA, Business CPE Rechnung per Papier mit EVN inklusive Point-to-Point (P2P) Bauweise Businessshotline</p>
PREISANFRAGE	PREISANFRAGE	PREISANFRAGE	PREISANFRAGE	PREISANFRAGE



Glasfaseranschlusses der Deutschen GigaNetz

Vorteile des DGN Glasfaseranschlusses

- Anerkannte und zukunftssichere Gebäudeerschließung - steigert die Attraktivität von Kommunen & Immobilien (statistisch 5-7%)
- Verlustfreie Übertragung riesiger Datenmengen. Gleichbleibend hohe symmetrische Bandbreite. Kein Sharing. Keine Längenrestriktionen.
- Unerlässlich bei Videokonferenzen, Gaming, Home-Schooling, Streaming, Office 365, Smart-Home, IP-TV, Cloud-Diensten u.a.
- Dedizierte Glasfaser auch in MFH inkl. Netzebene 4 bis in jede Wohnung (echtes FTTH)
- Keine Baukosten für Kunde und Kommune

Deutsche GigaNetz

- Langfristig orientierter Qualitätsanbieter für Privat-, Gewerbe- und öffentliche Kunden sowie Netzbetreiber mit Serviceversprechen.
- Stabilität und Liquidität. Finanziert von einem der größten Infrastrukturinvestoren, Teil des kanadischen Versicherungskonzern Sun Life. Langfristige Perspektive sowie aktuelles Investitionsvolumen von vorerst 3 Mrd. €
- Schwerpunkt eigenwirtschaftlicher Bau & Betrieb von FTTH-Anschlüssen. Kombination mit Fördermodellen für maximale Versorgung
- Modernste Systeme und Prozesse
- Expertenteam aus der Branche



Was unterscheidet uns von Mitbewerbern?

Gemeinsam mit Ihnen realisieren wir 100% Glasfaser aus einer Hand



Langfristige Qualität auf allen Ebenen

- Bevorzugt klassischer 60cm Tiefbau durch regionale Tiefbauunternehmen
- Point2Point Netzarchitektur bietet enorme Zukunftssicherheit und vermeidet Bauintervalle
- Hochwertiges Nokia Aktivnetz & Deutscher Netzbetrieb garantiert Datensicherheit
- Mehr & garantierte Leistung fürs Geld. Günstige Produkte mit symmetrischen Bandbreiten für Privatkunden, Kleingewerbe und Geschäftskunden
- Geschwindigkeit dank paralleler Aktivitäten (Vermarktung <> Planung/Bau) und hohem wirtschaftlichem Anreiz (keine Bestandskunden)

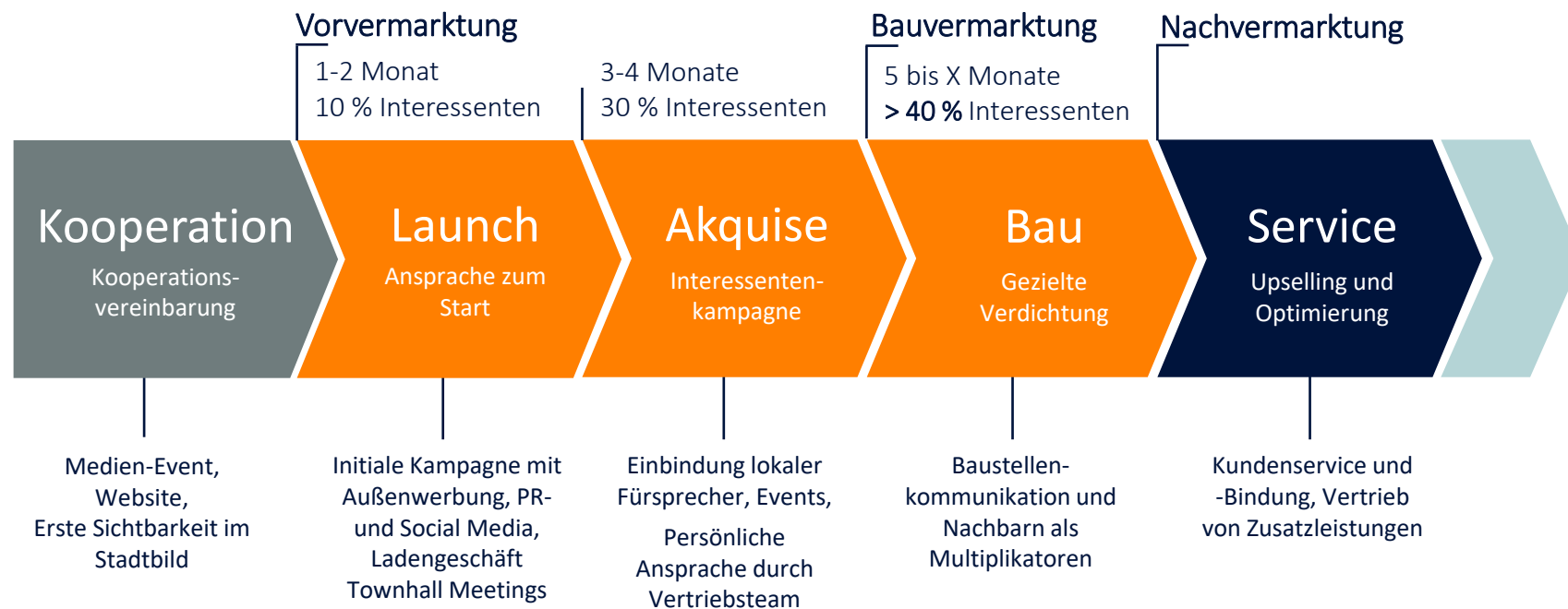
Kooperation ist unser Credo

- Ausbau im Schulterschluss mit der Kommune. Basis: vom HSGB freigegebene Kooperationsvereinbarung
- Unser Anspruch ist immer eine 100% Versorgung einer Kommune. In der Regel >90% eigenwirtschaftlich plus Integration Infrastruktur und Förderung
- Erfolgreicher Anbieter in Projekten **Gigabitregion FrankfurtRheinMain**, Gigabitregion Heilbronn-Franken
- Übergabe vollständiger Netzdokumentation (digitale GIS-Planung) bei Projektende an Kommune
- Freiwillige Öffnung der Netze für Mitbewerber (OpenAccess | Wholesale)



Marketing- & Vertriebskampagne

Lokal verankerte Kampagne zur Ansprache der Bürger



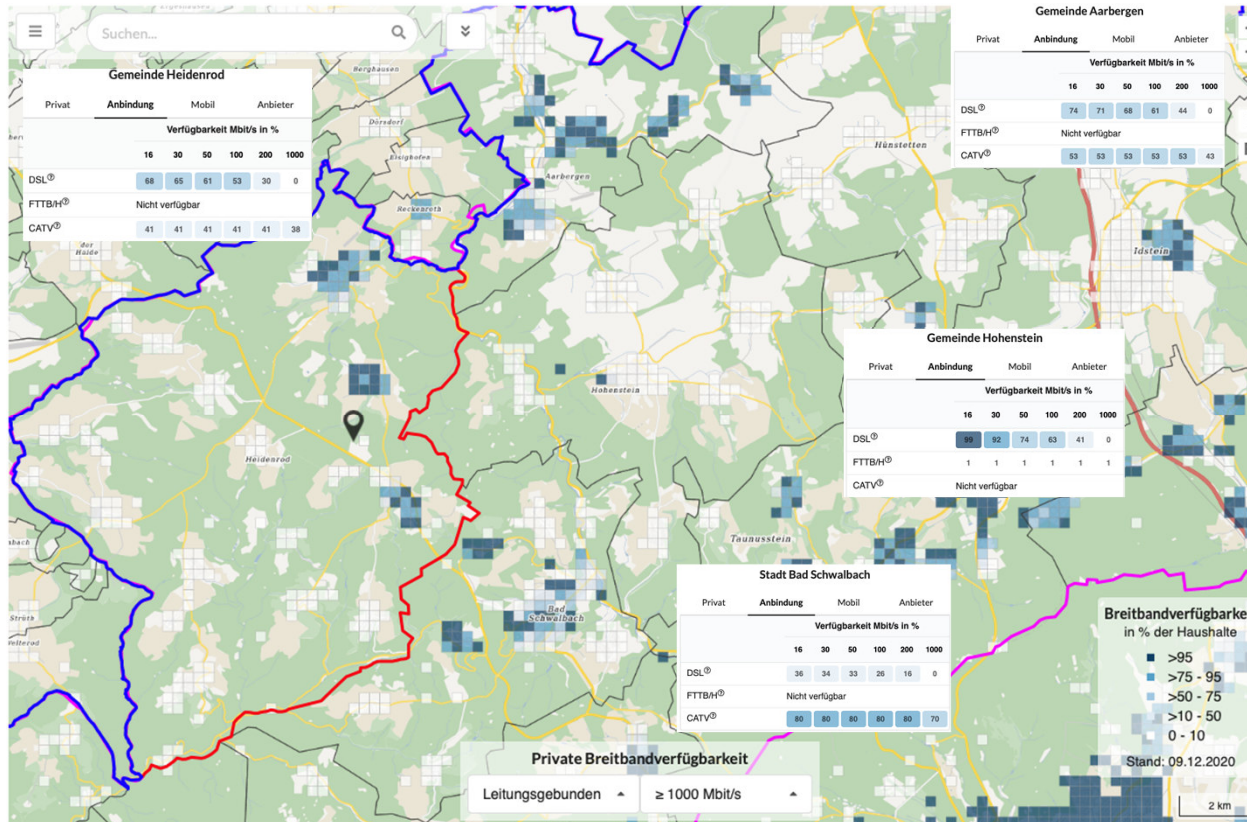
Marketingbaukasten

Den Ausbau erklären und Bürger begeistern

- Einrichtung eines Ladengeschäfts
- Townhall Meetings | Webinare
- Markstände | Wochenmärkte
- Vor-Ort-Vertrieb (Beraterteam)



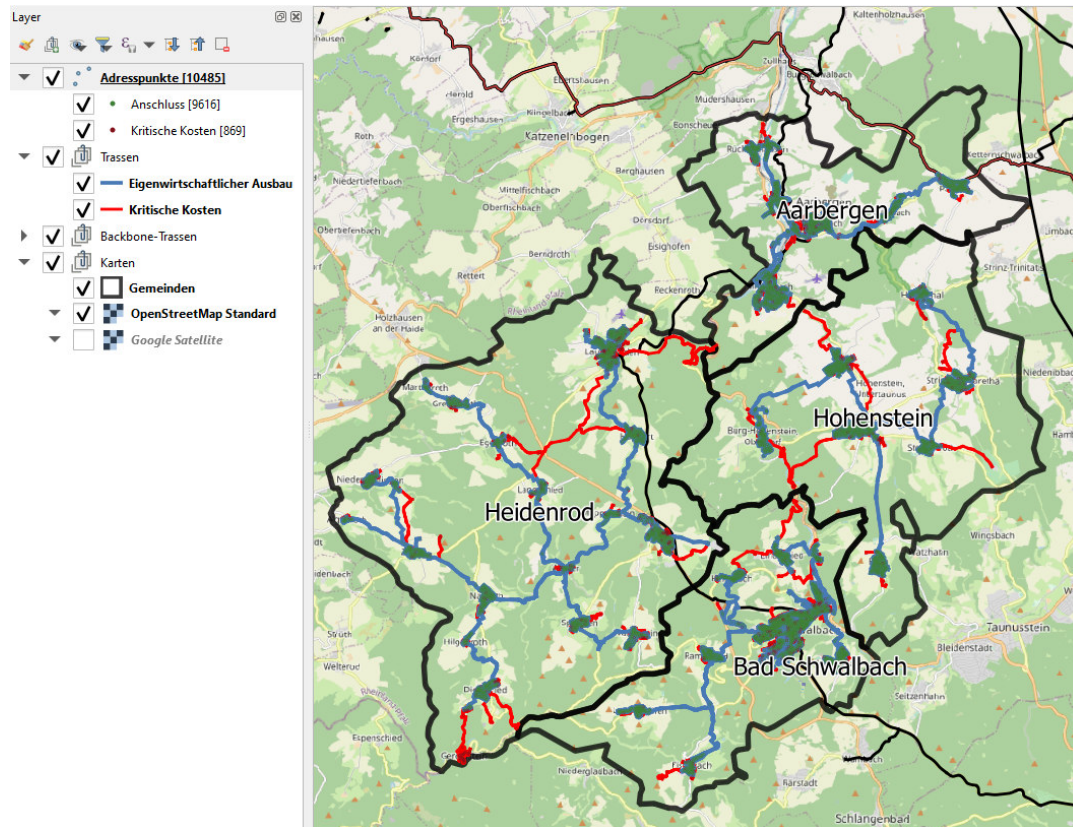
Aktueller Stand im Rheingau-Taunus-Kreis (RTK-Cluster)



- Gebiet der Gigabitregion FRM (Unterzeichnung ist erfolgt)
- RTK-Cluster bestehend aus Heidenrod, Bad Schwalbach, Aarbergen und Hohenstein
- > 32.000 Einwohner, 13.000 HH
- Lückenschluss zu Schlangenbad (bereits in Vorvermarktungsphase)
- Kein FTTH verfügbar
- CATV1000 stellenweise verfügbar



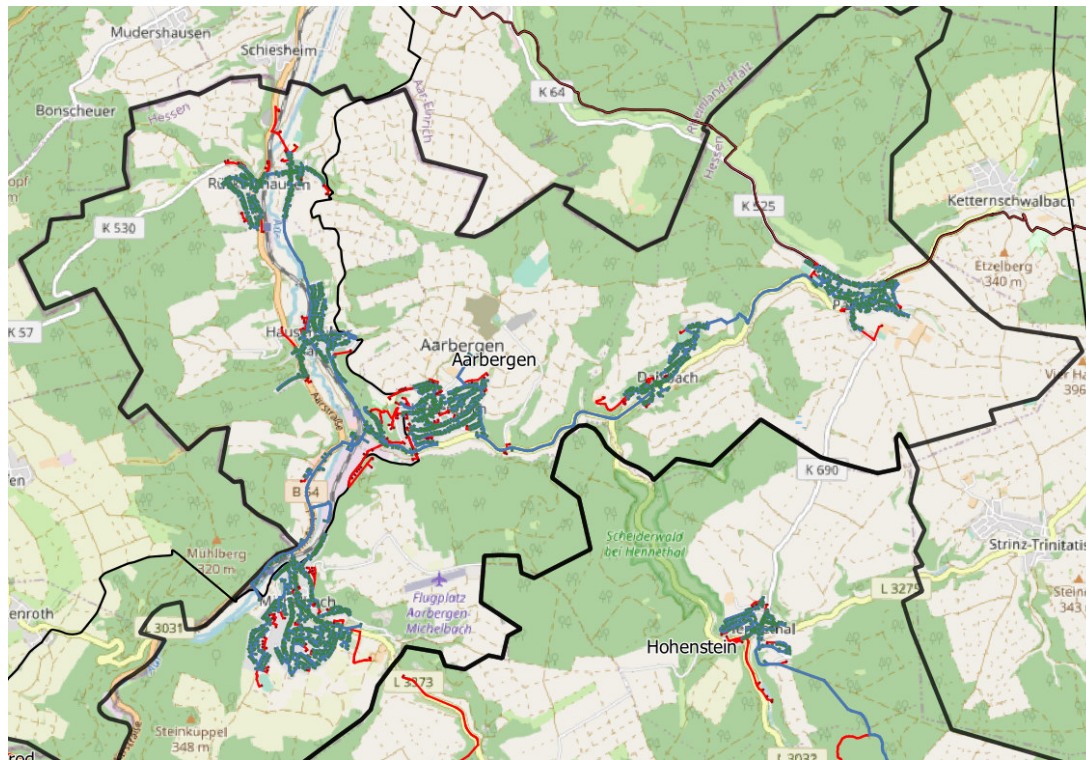
Gesamtübersicht Grobplanung (1/5)



- Kumulierte Adresspunkte gesamt: ~10.485
- Davon kritische Adresspunkte gesamt: ~850-900
- Eigenwirtschaftliche Erschließung von etwa 90-95% als zusammenhängendes RTK-Ausbaucuster möglich
- **Ziel: Reduzierung der Tiefbaukosten** durch bspw. Mitverlegungsmaßnahmen/Nutzung vorhandener Leerrohre/ Nutzung von Synergieeffekten (Vortrieb) durch Ausschreibungen



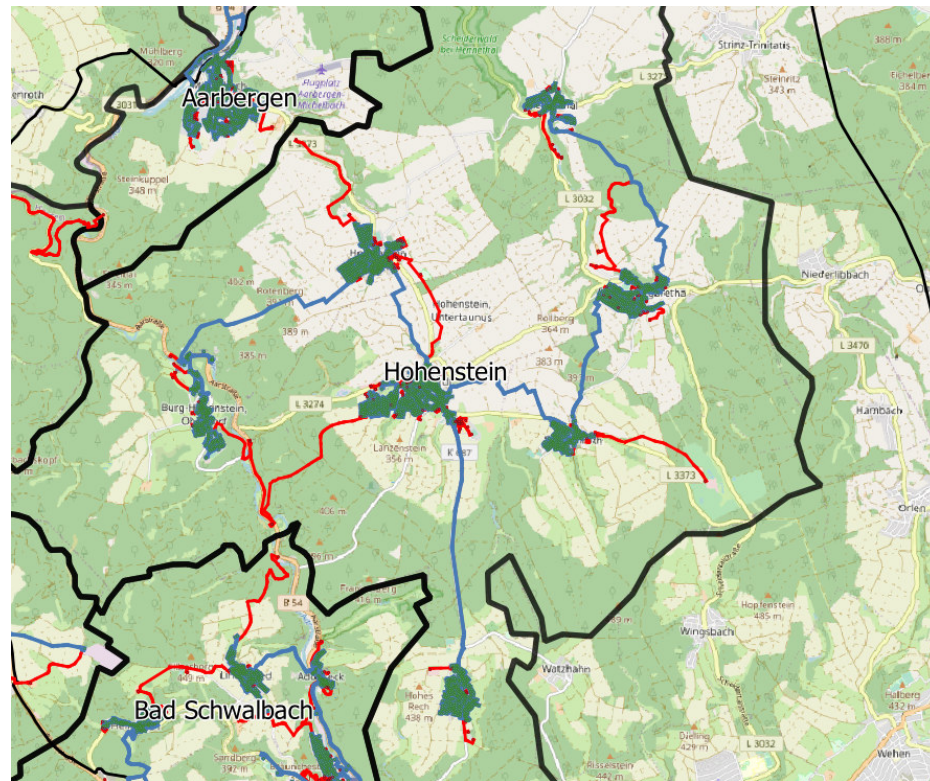
Grobplanung Aarbergen (2/5)



- Aktuelle Planung auf Basis einer 95 % Erschließung
- Etwa 2.798 WE gesamt in Aarbergen
- Gute Backbone-Anbindung
- Kritische Anschlusspunkte in Aarbergen (Bsp): Golfanlage an B54, Einzellagen an B54, GG bei Firma Passavant & Wate, Astrid-Lindgren-Schule Aarbergen (...)
- Anschluss der kritischen Anschlusspunkte bspw. über Mitverlegungsmaßnahmen, Nutzung vorhandener Leerrohre oder Förderausbauprojekt



Grobplanung Hohenstein (3/5)

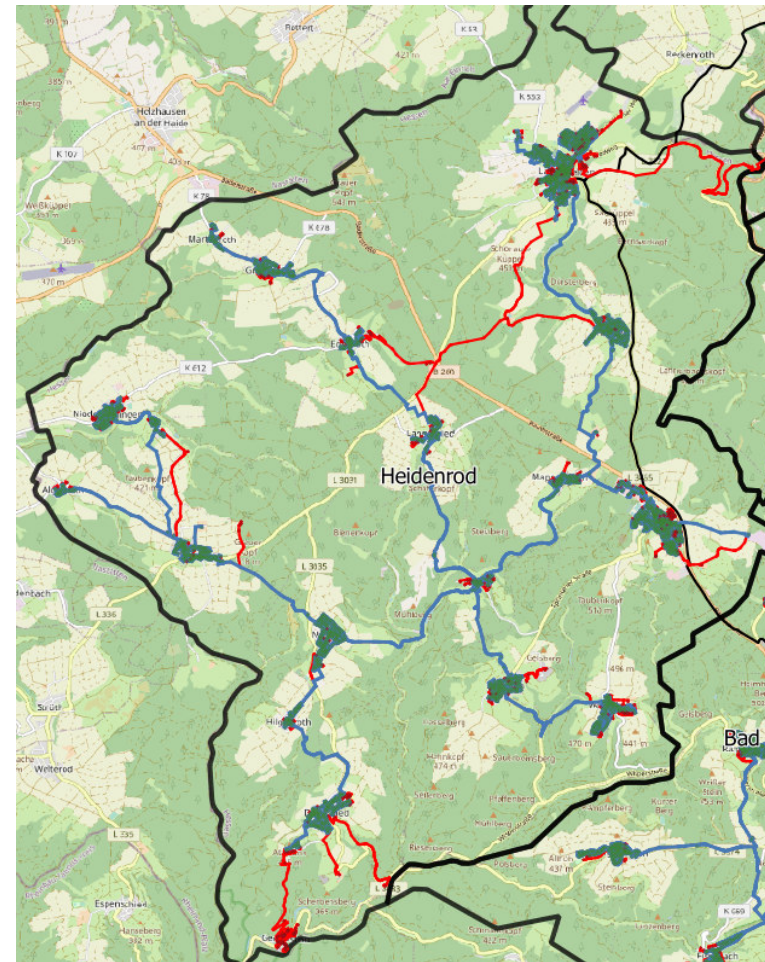


- Aktuelle Planung auf Basis einer 95 % eigenwirt. Erschließung
- Etwa 2.949 WE gesamt in Hohenstein
- Kritische Anschlusspunkte in Hohenstein(Bsp): Golfplatz/Hofgut Georgenthal, Randlagen von OT Strinz-Magarethä, Anschlüsse „Im Scheidertal“ in Hennehal, Reitzentrum Hohenstein, Neumühle, Mühle Felsentor,....
- Anschluss der kritischen Anschlusspunkte bspw. über Mitverlegungsmaßnahmen, Nutzung vorhandener Leerrohre oder Förderausbauprojekt

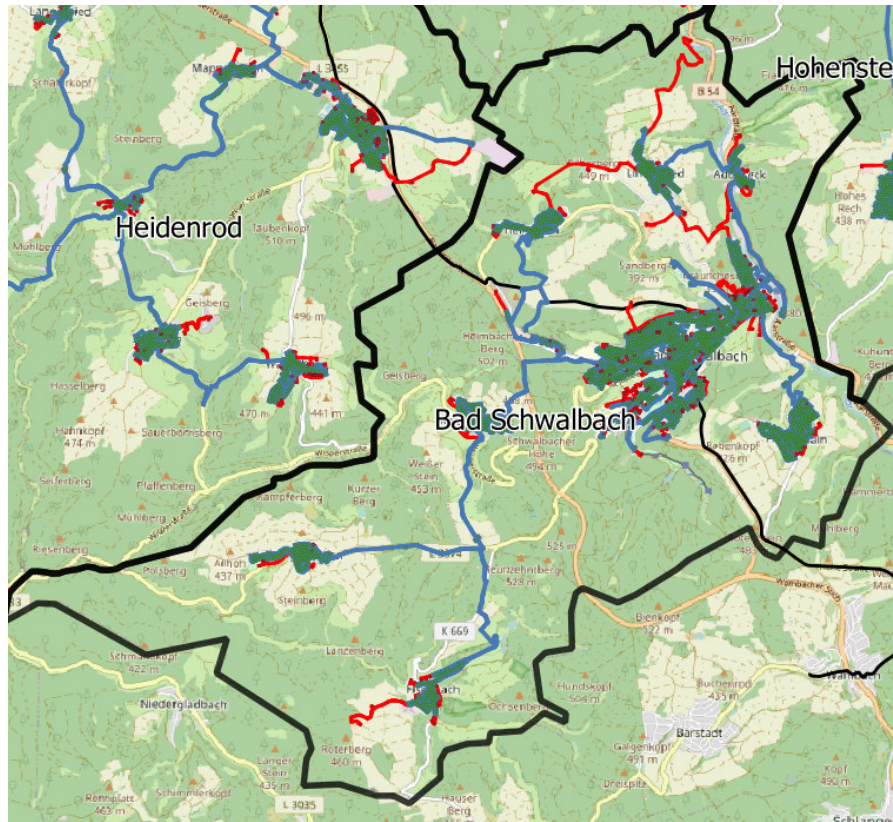


Grobplanung Heidenrod (4/5)

- Aktuelle Planung auf Basis einer 90 % eigenwirt. Erschließung
- Etwa 3.409 WE gesamt in Heidenrod
- Sehr weitläufig/ hohe Distanzen zwischen den einzelnen OT
- Eigenwirt. Ausbau nur im RTK-Cluster und durch Kooperation wirtschaftlich darstellbar (Mitverlegungspotenziale,...)
- Kritische Kosten Anbindung Algenroth, Anschlusspunkte in Heidenrod (Bsp): Golfplatz/Hofgut Georgenthal, Randlagen von OT Strinz-Magarethä, Anschlüsse „Im Scheidertal“ in Hennehal, Reitzentrum Hohenstein, Neumühle, Mühle Felsentor,....
- Anschluss der kritischen Anschlusspunkte bspw. über Mitverlegungsmaßnahmen, Nutzung vorhandener Leerrohre oder Förderausbauprojekt



Grobplanung Bad Schwalbach (5/5)



- Aktuelle Planung auf Basis einer 95 % eigenwirt. Erschließung
- Etwa 5.477 WE gesamt in Bad Schwalbach
- Hohe Bevölkerungsdichte und gute Backbone-Anbindung in Bad Schwalbach
- Kritische Anschlusspunkte in Bad Schwalbach (Bsp): Kläranlage Bad Schwalbach, Therapiedorf Villa Lilly, Hildenhof, Garten-und Landschaftsbau Schöttner, Baumarkt Becker, Hof Fischbach,...
- Anschluss der kritischen Anschlusspunkte bspw. über Mitverlegungsmaßnahmen, Nutzung vorhandener Leerrohre oder Förderausbauprojekt



Unser Vorschlag für die Kommune(n) im RTK-Cluster

Nächste Schritte zu 100% Glasfaser



Nächste Schritte:

- Unterzeichnung der Kooperationsvereinbarung mit DGN
- Detailliertere Kosten- und Bauplanung (in enger Rücksprache mit Gemeinden)
- Gemeinsame Zeitplanung
- Planung/Abstimmung zu möglichen Förderausbauprojekt
- Vorbereitung des Vermarktungsstarts
- Verabschiedung Marketingkonzept
- Start der Vorvermarktung
- Festlegung der Ausbauplanung bei Erreichen der Nachfragebündelung (40%)
- Baustart

Daten, Bau & Technik – Notwendige Informationen

- Vorhandene Leerrohre (Shape / DXF) – TKI Bestandsdokumentation
- Mitverlegungspotenziale
- ALKIS Daten / Flächennutzungsplan
- Geplante Baumaßnahmen der Gemeinden (Oberflächenerneuerung, Gehwegsanierungen)
- Vorhandene öffentliche Gebäude / Infrastruktur (Bushaltestelle, öffentliches WLAN etc.)
- Vorhandene/ geplante Neubaugebiete
- Geplante Förderausbauprojekte



Unsere Bitte an die Kommune(n)

Gemeinsam zum Projekterfolg

Benennung fester Ansprechpartner:

Haupt-AP, Kommunikation, Ordnungsamt, Tiefbau

Bürgermeister-Brief an alle Bürger zum Thema

Glasfaserausbau, Beilage Flyer DGN

Multiplikatoren: Identifikation, Information,

Einbindung

Feste Standorte:

- Standort für Ladengeschäft / Info-Pavillon:
- Zusätzliche Orte und Räume für Beratung / Sprechstunden in Bürgerhäusern
- Für Planung und Bau: Projektbüro im Zentrum, nahe Bauamt
- Stand auf dem Wochenmarkt

Wichtigste lokalen Medien/Ansprechpartner

Sogwirkung für Projekterfolg ? Rückenwind für vor-Ort Berater (Door2Door)?

- Multiplikatoren / Botschafter, z.B. Gemeindevertretung, Ortsvorsteher, Vereinsvorstände, Unternehmer, Handel, Verbände, Gewerbeverein, Haus-und Grundbesitzerverein, große Hausverwaltungen, Wohnungswirtschaftsgesellschaften
- Wo findet (aktuell) das Bürgerengagement statt?
- Werbemöglichkeiten im öffentlichen Raum? Plakate an Laternen, Großflächen
- Wichtige Termine / Veranstaltungen im Jahreskalender
- Kommunikationskanäle der Kommune. Homepage, Facebook, etc.?



Einfach loslegen

Kooperationsvereinbarung in Hessen durch Städte- und Gemeindebund freigegeben



Hessischer Städte- und Gemeindebund e.v.
Verband der kreisangehörigen Städte und Gemeinden



Hessischer Städte- und Gemeindebund - Postfach 1351-63153 Mühlheim/Main

Deutsche GigaNetz GmbH
Bleichenbrücke 9
20354 Hamburg

Abteilung 2.2

Referent(in) Herr Grobba
Unser Zeichen MG/hk
Telefon 06108/6001-0
Telefax 06108/600157
E-Mail: hsgb@hsgb.de

Durchwahl 6001- 39

Ihr Zeichen

Ihre Nachricht vom 15.09.2020

Datum 28.09.2020

Kooperationsvertrag mit den Kommunen im Ausbaubereich der Deutschen GigaNetz GmbH

Sehr geehrter Herr Irrera,
sehr geehrter Herr Hammerschmidt,

der abgeänderte Kooperationsvertrag kann von uns in dieser Form mitgetragen werden. Wir haben nach unserer rechtlichen Einschätzung derzeit keine Bedenken, dass dieser gegenüber den Kommunen in Hessen so verwendet wird. Sie können sich gegenüber unseren Mitgliedern darauf berufen, dass dieser Vertrag mit uns abgestimmt wurde. Gegebenenfalls können unsere Mitglieder dies dann auch nochmal bei uns rückkopieren.

Für weitere Rückfragen stehen wir Ihnen gerne zur Verfügung.

Mit freundlichen Grüßen

(Grobba)

Henri-Dunant-Straße 13 • 63165 Mühlheim am Main
Bankverbindung: Sparkasse Langen-Seligenstadt • IBAN: DE66 5065 2124 0008 0500 31 • BIC: HELADEF13LS
Steuernummer: 035 224 14038

Präsident: Dr. Thomas Stöhr • Erster Vicepräsident: Matthias Baaß • Vicepräsident: Klaus Temmen
Geschäftsführer:
Dr. David Rauber • Harald Semler • Johannes Heger





Piero F. Irrera
Regionalleiter Mitte
Telefon +49 40 605 980 220
piero.irrera@deutsche-
giganetz.de

Deutsche GigaNetz GmbH
Schauenburgerstraße 27
20095 Hamburg

+49 40 605980- 000
info@deutsche-giganetz.de
www.deutsche-giganetz.de

Laura Tiefenthal
Managerin Gebietsentwicklung
Region Mitte
Telefon +49 40 605 980 221
laura.tiefenthal@deutsche-
giganetz.de

